



دليل الخدمة Dell™ XPS™ L502X


[وحدة الكاميرا](#)
[الغطاء العلوي](#)
[المروحة](#)
[مضخم الصوت](#)
[موصل مهبطي التيار المتردد](#)
[لوحة USB](#)
[موصل مو لف التلفزيون](#)
[المشمت الحراري](#)
[وحدة المعالج](#)
[لوحة النظام](#)
[مكبرات الصوت](#)
[تحديث نظام الإدخال والإخراج الأساسي \(BIOS\)](#)

[قبل أن تبدأ](#)
[البطارية](#)
[غطاء الوحدة](#)
[وحدة \(وحدات\) الذاكرة](#)
[بطاقة \(بطاقات\) Mini-Card اللاسلكية](#)
[محرك الأقراص الضوئية](#)
[مجموعة مسند راحة اليد](#)
[لوحة زر التشغيل](#)
[البطارية الخلفية المصغرة](#)
[القرص الصلب](#)
[لوحة المفاتيح](#)
[الشاشة](#)

الملاحظات والتنبيهات والتحذيرات

 **ملاحظة:** تبيّن الملاحظة المعلومات الهامة التي تساعدك على تحقيق استفادة أفضل من الكمبيوتر.

 **تنبيه:** تشير كلمة "تنبيه" إلى احتمال حدوث تلف بالأجهزة أو فقدان البيانات في حالة عدم اتباع الإرشادات.

 **تحذير:** تشير كلمة "تحذير" إلى احتمال حدوث ضرر بالممتلكات أو تعرض الأشخاص للإصابة أو الموت.

المعلومات الواردة في هذه الوثيقة عرضة للتغيير دون إشعار.
حقوق النشر © لعام 2011 محفوظة لشركة Dell Inc. كافة الحقوق محفوظة.

العلامات التجارية المستخدمة في هذا النص: Dell™، وشعار DELL، و XPS™ هي علامات تجارية خاصة بشركة Dell Inc. و Microsoft®، و Windows®، وشعار زر بدء تشغيل Windows® هي إما علامات تجارية، أو علامات تجارية مسجلة خاصة بشركة Microsoft في الولايات المتحدة وأو البلدان الأخرى؛ وتعد Bluetooth® علامات تجارية مسجلة لشركة Bluetooth SIG, Inc. ويتم استخدامها بمقتضى ترخيص من شركة Dell Inc.

يُمنع منعاً باتاً إجراء أي نسخ لهذه المواد بأي شكل من الأشكال بدون إذن كتابي من شركة Dell Inc.

الموديل التنظيمي: P11F series النوع التنظيمي: P11F003

2011 - مراجعة A00

البطارية

دليل الخدمة Dell™ XPS™ L502X

[إزالة البطارية](#)

[استبدال البطارية](#)

تحذير: قبل أن تبدأ العمل بداخل الكمبيوتر، يرجى قراءة معلومات الأمان الواردة مع جهاز الكمبيوتر. لمزيد من المعلومات حول أفضل ممارسات الأمان، انظر [Regulatory Compliance Homepage](#) (الصفحة الرئيسية لسياسة الالتزام بالقوانين) على الموقع التالي www.dell.com/regulatory_compliance.

تنبيه: ينبغي أن يقتصر إجراء الإصلاحات في الكمبيوتر على فني معتمد للخدمة. لا يغطي الضمان أي تلف ناتج عن أعمال صيانة غير معتمدة من قبل Dell™.

تنبيه: لتجنب تفريغ الشحنات الإلكترونية، قم بزرل نفسك أرضياً باستخدام شريط معصم خاص بالعزل الأرضي أو لمس سطح معدني غير مطلي من وقت لآخر (مثل موصل موجود بالكمبيوتر الذي بحوزتك).

تنبيه: لتفادي إلحاق التلف بالكمبيوتر، لا تستخدم إلا البطارية المصممة خصيصاً لهذا النوع من أجهزة كمبيوتر Dell. لا تستخدم البطاريات المصممة لأجهزة كمبيوتر أخرى غير Dell.

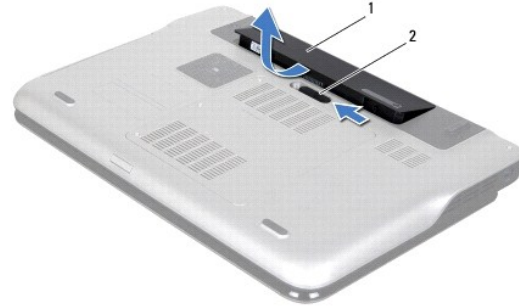
إزالة البطارية

1. اتبع الإرشادات الواردة في [فيل أن تبدأ](#).

2. قم بقلب الكمبيوتر.

3. حرك مزلاج تحرير البطارية جانباً.

4. ارفع البطارية لأعلى بزاوية وقم بإخراجها من علبة البطارية.



1	البطارية	2	فيل تحرير البطارية
---	----------	---	--------------------

استبدال البطارية

تنبيه: لتفادي إلحاق الضرر بالكمبيوتر، لا تستخدم إلا البطارية المصممة خصيصاً لهذا النوع من أجهزة كمبيوتر Dell.

1. اتبع الإرشادات الواردة في [فيل أن تبدأ](#).

2. قم بمحاذاة العروات الموجودة في البطارية مع الفتحات الموجودة في فتحة البطارية واضغط على البطارية حتى تستقر في مكانها.

[رجوع إلى صفحة المحتويات](#)

قبل أن تبدأ

دليل الخدمة Dell™ XPS™ L502X

- 1 [الأدوات الموصى باستخدامها](#)
- 2 [إغلاق الكمبيوتر](#)
- 3 [قبل العمل داخل الكمبيوتر](#)

يوفر هذا الدليل الإجراءات الخاصة بإزالة المكونات الموجودة داخل الكمبيوتر وتركيبها. وما لم يتم التصريح بغير ذلك، تفترض كل عملية توافر الشروط التالية:

- 1 قيامك بالإجراءات الواردة في [إغلاق الكمبيوتر](#) و [قبل العمل داخل الكمبيوتر](#).
- 1 قيامك بقراءة معلومات الأمان الواردة مع الكمبيوتر .
- 1 إمكانية إعادة تركيب أحد المكونات أو - في حالة شرائه بصورة منفصلة - تركيبه من خلال تنفيذ إجراءات الإزالة بترتيب عكسي.

الأدوات الموصى باستخدامها

قد تحتاج الإجراءات الواردة في هذا المستند إلى وجود الأدوات التالية:

- 1 مفك صغير بسن مسطح
- 1 مفك Phillips
- 1 مخطاط بلاستيكي
- 1 برنامج تحديث نظام الإدخال والإخراج الأساسي (BIOS) القابل للتنفيذ والمتوفر على موقع الويب support.dell.com

إغلاق الكمبيوتر

▲ **تنبيه:** لتفادي فقد البيانات، قم بحفظ وإغلاق جميع الملفات المفتوحة وقم بإنهاء جميع البرامج المفتوحة قبل إيقاف تشغيل الكمبيوتر.

1. قم بإغلاق جميع الملفات المفتوحة وإنهاء جميع البرامج المفتوحة.
2. لإيقاف تشغيل نظام التشغيل، انقر فوق **Start** (ابتداءً)، ثم انقر فوق **Shut Down** (إيقاف التشغيل).
3. تأكد من أن الكمبيوتر في وضع إيقاف التشغيل. إذا لم يتم إيقاف تشغيل الكمبيوتر تلقائيًا عند إيقاف تشغيل نظام التشغيل، فاضغط مع الاستمرار على زر التشغيل حتى يتوقف تشغيل الكمبيوتر.

قبل العمل داخل الكمبيوتر

استعن بإرشادات السلامة التالية لمساعدتك على حماية الكمبيوتر من أي تلف محتمل، وللمساعدة كذلك على ضمان سلامتك الشخصية.

▲ **تحذير:** قبل أن تبدأ العمل بداخل الكمبيوتر، يرجى قراءة معلومات الأمان الواردة مع جهاز الكمبيوتر. لمزيد من المعلومات حول أفضل ممارسات الأمان، انظر [Regulatory Compliance Homepage](#) (الصفحة الرئيسية لسياسة الالتزام بالقوانين) على الموقع التالي www.dell.com/regulatory_compliance.

▲ **تنبيه:** لتجنب تفريغ الشحنات الإلكترونية، قم بعزل نفسك أرضياً باستخدام شريط معصم خاص بالعزل الأرضي أو لمس سطح معدني غير مطلي من وقت لآخر (مثل موصل موجود بالكمبيوتر الذي بحوزتك).

▲ **تنبيه:** قم بالتعامل مع المكونات والبطاقات بعناية. ولا تلمس المكونات أو نقاط الاتصال على البطاقة. أمسك البطاقة من حوافها أو من مقبض التركيب المعدني. وبالنسبة لمكون مثل المعالج، قم بامساكه من حوافه وليس من أسنانه.

▲ **تنبيه:** ينبغي أن يقتصر إجراء الإصلاحات في الكمبيوتر على فني معتمد للخدمة. لا يغطي الضمان أي تلف ناتج عن أعمال صيانة غير معتمدة من قبل Dell™.

▲ **تنبيه:** عندما تقوم بفصل أحد الكابلات، قم بسحبه من الموصل أو لسان الجذب، وليس من الكبل نفسه. يوجد في بعض الكابلات موصلات ذات السنّة للتثبيت، فإذا كنت تقوم بفصل هذا النوع من الكابلات، فاضغط على لسان التثبيت قبل فصل الكابل. عندما تقوم بفصل الموصلات، حافظ على بقائها في وضع مستقيم لتجنب ثني أية أسنان في الموصل. وأيضاً، قبل فصل أحد الكابلات، تأكد من أن طرفي الموصل (مقبس وفتحة التوصيل) في الاتجاه والمحاذاة الصحيحين.

▲ **تنبيه:** لتجنب إتلاف الكمبيوتر، قم بإجراء الخطوات التالية قبل العمل داخل الكمبيوتر:

1. تأكد من أن مكان العمل مسطح ونظيف لوقاية غطاء الكمبيوتر من التعرض للخدوش.
2. قم بإيقاف تشغيل الكمبيوتر (انظر [إغلاق الكمبيوتر](#)) وجميع الأجهزة المتصلة به.
- ▲ **تنبيه:** لفصل كبل شبكة، قم أولاً بفصل الكبل عن الكمبيوتر، ثم افصله من الجهاز المتصل بالشبكة.
3. قم بفصل جميع كبلات الهاتف أو شبكة الاتصال من الكمبيوتر.

4. اضغط على أي بطاقات مثبتة وأخرجها من قارئ بطاقات الوسائط.

5. قم بفصل الكمبيوتر وجميع الأجهزة المتصلة به من مأخذ التيار الكهربائي.

6. افصل جميع الأجهزة المتصلة من الكمبيوتر.

△ **تنبيه:** للمساعدة على منع إتلاف لوحة النظام، قم بفتح البطارية الرئيسية (انظر [إزالة البطارية](#)) قبل التعامل مع الأجزاء الداخلية للكمبيوتر.

7. قم بإزالة البطارية (انظر [إزالة البطارية](#)).



8. اقلب الكمبيوتر ليعود إلى وضعه الطبيعي ثم افتح الشاشة واضغط على زر التشغيل لعزل لوحة النظام أرضيًا.

△ **تنبيه:** قبل لمس أي شيء بداخل الكمبيوتر، قم بتأريض نفسك عن طريق لمس سطح معدني غير مطلي، مثل السطح المعدني الموجود في الجزء الخلفي من الكمبيوتر. أثناء العمل، قم بلمس سطح معدني غير مطلي من وقت لآخر لتبديد الكهرباء الإستاتيكية، والتي قد تضر بالمكونات الداخلية للكمبيوتر.

[رجوع إلى صفحة المحتويات](#)

تحديث نظام الإدخال والإخراج الأساسي (BIOS) دليل الخدمة Dell™ XPS™ L502X

قد يتطلب BIOS تحديثًا في حالة توفر أي تحديث أو استبدال لوحة النظام لتحديث BIOS:

1. ابدأ تشغيل الكمبيوتر.
2. انتقل إلى العنوان support.dell.com/support/downloads.
3. حدد موقع ملف تحديث BIOS للكمبيوتر:
 **ملاحظة:** يوجد رقم الصيانة الخاص بالكمبيوتر الموجود بحوزتك على ملصق في الجزء السفلي من الكمبيوتر.
إذا كان لديك رمز الخدمة الخاص بالكمبيوتر:
 - a. انقر فوق **Enter a Tag** (إدخال رمز).
 - b. أدخل رمز الخدمة الخاص بالكمبيوتر لديك في الحقل: **Enter a service tag** (إدخال رمز خدمة)، وانقر فوق **Go** (ذهاب)، وتبع إلى [خطوة 4](#).إذا لم يكن لديك رمز الخدمة الخاص بالكمبيوتر:
 - a. انقر فوق **Select Model** (تحديد الموديل).
 - b. حدد نوع المنتج في لائحة **Select Your Product Family** (تحديد عائلة المنتج).
 - c. حدد العلامة التجارية للمنتج في لائحة **Select Your Product Line** (تحديد خط المنتج).
 - d. حدد رقم موديل المنتج في لائحة **Select Your Product Model** (تحديد موديل المنتج). **ملاحظة:** إذا قمت بتحديد موديل مختلف وأردت البدء من جديد، فانقر فوق **Start Over** (البدء مجددًا) في الجانب العلوي الأيمن من القائمة.
 - e. انقر فوق **Confirm** (تأكيد).
4. تظهر لائحة بالنتائج على الشاشة. انقر فوق **BIOS**.
5. انقر فوق **Download Now** (تنزيل الآن) لتنزيل أحدث ملف لـ BIOS. يظهر الإطار **File Download** (تنزيل الملف).
6. انقر فوق **Save** (حفظ) لحفظ الملف على سطح المكتب لديك. يتم تنزيل الملف على سطح المكتب لديك.
7. انقر فوق **Close** (إغلاق) إذا ظهر إطار **Download Complete** (اكتمل التنزيل). يظهر رمز الملف على سطح المكتب لديك ويحمل نفس عنوان ملف تحديث BIOS الذي تم تنزيله.
8. انقر نقرًا مزدوجًا فوق رمز الملف الموجود على سطح المكتب واتبع الإرشادات التي تظهر على الشاشة.

وحدة الكاميرا

دليل الخدمة Dell™ XPS™ L502X

إزالة وحدة الكاميرا

إعادة تركيب وحدة الكاميرا

⚠ تحذير: قبل أن تبدأ العمل بداخل الكمبيوتر، يرجى قراءة معلومات الأمان الواردة مع جهاز الكمبيوتر. لمزيد من المعلومات حول أفضل ممارسات الأمان، انظر Regulatory Compliance Homepage (الصفحة الرئيسية لسياسة الالتزام بالقوانين) على الموقع التالي www.dell.com/regulatory_compliance.

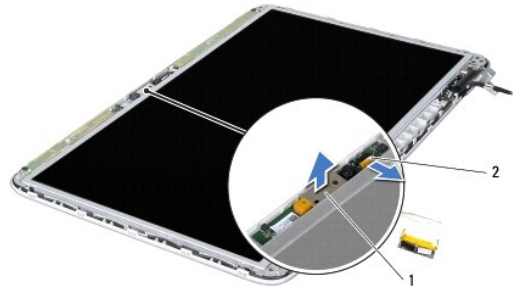
⚠ تنبيه: ينبغي أن يقتصر إجراء الإصلاحات في الكمبيوتر على الفني معتمد للخدمة. لا يغطي الضمان أي تلف ناتج عن أعمال صيانة غير معتمدة من قبل Dell™.

⚠ تنبيه: لتجنب تفريغ الشحلات الإلكترونية واستاتيكية، قم بعزل نفسك أرضياً باستخدام شريط معصم خاص بالعزل الأرضي أو لمس سطح معدني غير مطلي من وقت لآخر (مثل موصل موجود بالكمبيوتر الذي يحوز تلك).

⚠ تنبيه: للمساعدة على منع إتلاف لوحة النظام، قم بفتح البطارية الرئيسية (انظر [إزالة البطارية](#)) قبل التعامل مع الأجزاء الداخلية للكمبيوتر.

إزالة وحدة الكاميرا

1. اتبع الإرشادات الواردة في [قبل أن تبدأ](#).
2. قم بإزالة البطارية (انظر [إزالة البطارية](#)).
3. قم بإزالة غطاء الوحدة (انظر [إزالة غطاء الوحدة](#)).
4. قم بإزالة وحدة (وحدات) الذاكرة (انظر [إزالة وحدة \(وحدات\) الذاكرة](#)).
5. قم بإزالة مجموعة مسند راحة اليد (انظر [إزالة مجموعة مسند راحة اليد](#)).
6. قم بإزالة لوحة المفاتيح (انظر [إزالة لوحة المفاتيح](#)).
7. قم بإزالة مجموعة الشاشة (انظر [إزالة مجموعة الشاشة](#)).
8. قم بإزالة إطار الشاشة (انظر [إزالة الحافة الأمامية للشاشة](#)).
9. افصل كبل الكاميرا عن الموصل الموجود في وحدة الكاميرا.



1	وحدة الكاميرا	2	موصل كبل الكاميرا
---	---------------	---	-------------------

01. ارفع وحدة الكاميرا خارج الرفائق الألومنيوم برفق.

إعادة تركيب وحدة الكاميرا

1. اتبع الإرشادات الواردة في [قبل أن تبدأ](#).
2. قم بتوصيل وحدة الكاميرا بالرفائق الألومنيوم.

3. استخدم أداة المحاذاة الموجودة في العطاء الخلفي للشاشة لوضع وحدة الكاميرا في مكانها.

4. قم بتوصيل كابل الكاميرا بالموصل الموجود في وحدة الكاميرا.

5. أعد تركيب إطار الشاشة (انظر [إعادة تركيب إطار الشاشة](#)).

6. أعد تركيب مجموعة الشاشة (انظر [إعادة تركيب مجموعة الشاشة](#)).

7. أعد تركيب لوحة المفاتيح (انظر [إعادة تركيب لوحة المفاتيح](#)).

8. أعد تركيب مجموعة مسند راحة اليد (انظر [إعادة وضع مجموعة مسند راحة اليد](#)).

9. أعد تركيب وحدة (وحدات) الذاكرة (انظر [إعادة تركيب وحدة \(وحدات\) الذاكرة](#)).

01. أعد تركيب غطاء الوحدة (انظر [إعادة تركيب غطاء الوحدة](#)).

11. أعد وضع البطارية (انظر [استبدال البطارية](#)).

⚠ تنبيه: قبل تشغيل الكمبيوتر، أعد تركيب كل المسامير وتأكد من عدم وجود مسامير مفكوكة داخل الكمبيوتر. قد يؤدي عدم القيام بذلك إلى إتلاف الكمبيوتر.

[رجوع إلى صفحة المحتويات](#)

البطارية الخلوية المصغرة

دليل الخدمة Dell™ XPS™ L502X

● إزالة البطارية الخلوية المصغرة

● إعادة وضع البطارية الخلوية المصغرة

⚠ تحذير: قبل أن تبدأ العمل بداخل الكمبيوتر، يرجى قراءة معلومات الأمان الواردة مع جهاز الكمبيوتر. لمزيد من المعلومات حول أفضل ممارسات الأمان، انظر Regulatory Compliance Homepage (الصفحة الرئيسية لسياسة الالتزام بالقوانين) على الموقع التالي www.dell.com/regulatory_compliance.

⚠ تنبيه: ينبغي أن يقتصر إجراء الإصلاحات في الكمبيوتر على فني معتمد للخدمة. لا يغطي الضمان أي تلف ناتج عن أعمال صيانة غير معتمدة من قبل Dell™.

⚠ تنبيه: لتجنب تفريغ الشحنات الإلكترونية واستاتيكية، قم بزل نفسك أرضياً باستخدام شريط معصم خاص بالعزل الأرضي أو لمس سطح معدني غير مطلي من وقت لآخر (مثل موصل موجود بالكمبيوتر الذي يحوز تلك).

⚠ تنبيه: للمساعدة على منع إتلاف لوحة النظام، قم بلك البطارية الرئيسية (انظر [إزالة البطارية](#)) قبل التعامل مع الأجزاء الداخلية للكمبيوتر.

إزالة البطارية الخلوية المصغرة

1. اتبع الإرشادات الواردة في [فيل أن تبدأ](#).

2. قم بإزالة البطارية (انظر [إزالة البطارية](#)).

3. قم بإزالة مجموعة مسند راحة اليد (انظر [إزالة مجموعة مسند راحة اليد](#)).

4. باستخدام مخطط بلاستيكي، ارفع البطارية الخلوية المصغرة برفق خارج مقبس البطارية الموجود على لوحة النظام.



1	بطارية خلوية مصغرة	2	مسمار بلاستيكي
---	--------------------	---	----------------

إعادة وضع البطارية الخلوية المصغرة

1. اتبع الإرشادات الواردة في [فيل أن تبدأ](#).

2. مع جعل الجانب الموجب متجهاً إلى أعلى، أدخل البطارية الخلوية المصغرة داخل مقبس البطارية الموجود في لوحة النظام.

3. أعد تركيب مجموعة مسند راحة اليد (انظر [إعادة وضع مجموعة مسند راحة اليد](#)).

4. أعد وضع البطارية (انظر [استبدال البطارية](#)).

⚠ تنبيه: قبل تشغيل الكمبيوتر، أعد تركيب كل المسمامير وتأكد من عدم وجود مسمامير مفكوكة داخل الكمبيوتر. قد يؤدي عدم القيام بذلك إلى إتلاف الكمبيوتر.

لوحة USB

دليل الخدمة Dell™ XPS™ L502X

إزالة لوحة USB

إعادة وضع لوحة USB

⚠ تحذير: قبل أن تبدأ العمل بداخل الكمبيوتر، يرجى قراءة معلومات الأمان الواردة مع جهاز الكمبيوتر. لمزيد من المعلومات حول أفضل ممارسات الأمان، انظر Regulatory Compliance Homepage (الصفحة الرئيسية لسياسة الالتزام بالقوانين) على الموقع التالي www.dell.com/regulatory_compliance.

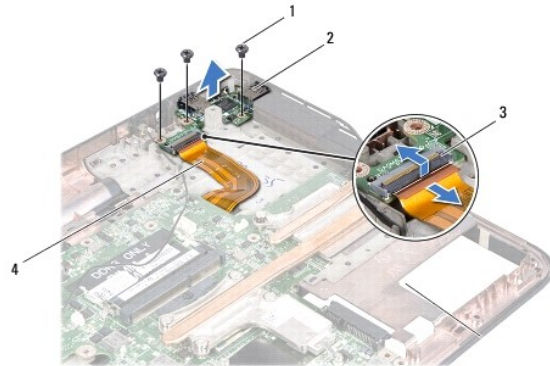
⚠ تنبيه: ينبغي أن يقتصر إجراء الإصلاحات في الكمبيوتر على الفني معتمد للخدمة. لا يغطي الضمان أي تلف ناتج عن أعمال صيانة غير معتمدة من قبل Dell™.

⚠ تنبيه: لتجنب تفريغ الشحلات الإلكترونية واستاتيكية، قم بعزل نفسك أرضياً باستخدام شريط معصم خاص بالعزل الأرضي أو لمس سطح معدني غير مطلي من وقت لآخر (مثل موصل موجود بالكمبيوتر الذي يحوز تلك).

⚠ تنبيه: للمساعدة على منع إتلاف لوحة النظام، قم بفتح البطارية الرئيسية (انظر [إزالة البطارية](#)) قبل التعامل مع الأجزاء الداخلية للكمبيوتر.

إزالة لوحة USB

1. اتبع الإرشادات الواردة في [قبل أن تبدأ](#).
2. قم بإزالة البطارية (انظر [إزالة البطارية](#)).
3. قم بإزالة غطاء الوحدة (انظر [إزالة غطاء الوحدة](#)).
4. قم بإزالة وحدة (وحدات) الذاكرة (انظر [إزالة وحدة \(وحدات\) الذاكرة](#)).
5. قم بإزالة مجموعة مسند راحة اليد (انظر [إزالة مجموعة مسند راحة اليد](#)).
6. قم بإزالة لوحة المفاتيح (انظر [إزالة لوحة المفاتيح](#)).
7. قم بإزالة مجموعة الشاشة (انظر [إزالة مجموعة الشاشة](#)).
8. اتبع الإرشادات من [الخطوة 9](#) إلى [الخطوة 14](#) في [إزالة الغطاء العلوي](#).
9. قم بإزالة موصل محول التيار المتردد (انظر [إزالة موصل مهبطي التيار المتردد](#)).
01. ارفع ماسك الموصل وافصل كبل لوحة USB من الموصل الموجود في لوحة USB.
11. قم بإزالة المسامير الثلاثة المثبتة للوحة USB في الغطاء العلوي.
21. أخرج الموصلات الموجودة في لوحة USB برفق إلى خارج الفتحات الموجودة في الغطاء العلوي، وارفع لوحة USB خارج الغطاء العلوي.



المسامير (3)	2	لوحة USB	1
موصل كبل لوحة USB	4	كبل لوحة USB	3

إعادة وضع لوحة USB

1. اتبع الإرشادات الواردة في [فصل 1](#) [فصل 1](#).
 2. قم بمحاذاة الموصلات الموجودة في لوحة USB مع الفتحات الموجودة في الغطاء العلوي وقم بوضعها في الغطاء العلوي.
 3. أعد تركيب المسامير الثلاثة المثبتة للوحة USB في الغطاء العلوي.
 4. قم بإزاحة كبل لوحة USB إلى داخل الموصل الموجود في لوحة USB واضغط على ماسك الموصل لأسفل لتثبيت الكبل.
 5. أعد تركيب موصل محول التيار المتردد (انظر [إعادة تركيب موصل مهبطي التيار المتردد](#)).
 6. اتبع الإرشادات من [الخطوة 8](#) إلى [الخطوة 11](#) في [إعادة وضع الغطاء العلوي](#).
 7. أعد تركيب مجموعة الشاشة (انظر [إعادة تركيب مجموعة الشاشة](#)).
 8. أعد تركيب لوحة المفاتيح (انظر [إعادة تركيب لوحة المفاتيح](#)).
 9. أعد تركيب مجموعة مسند راحة اليد (انظر [إعادة وضع مجموعة مسند راحة اليد](#)).
 01. أعد تركيب وحدة (وحدات) الذاكرة (انظر [إعادة تركيب وحدة \(وحدات\) الذاكرة](#)).
 11. أعد تركيب غطاء الوحدة (انظر [إعادة تركيب غطاء الوحدة](#)).
 21. أعد تركيب البطارية (انظر [استبدال البطارية](#)).
- ⚠ **تنبيه:** قبل تشغيل الكمبيوتر، أعد تركيب كل المسامير وتأكد من عدم وجود مسامير مفكوكة داخل الكمبيوتر. قد يؤدي عدم القيام بذلك إلى إتلاف الكمبيوتر.

[رجوع إلى صفحة المحتويات](#)

موصل مهايئ التيار المتردد

دليل الخدمة Dell™ XPS™ L502X

إزالة موصل مهايئ التيار المتردد

إعادة تركيب موصل مهايئ التيار المتردد

⚠ تحذير: قبل أن تبدأ العمل بداخل الكمبيوتر، يرجى قراءة معلومات الأمان الواردة مع جهاز الكمبيوتر. لمزيد من المعلومات حول أفضل ممارسات الأمان، انظر Regulatory Compliance Homepage (الصفحة الرئيسية لسياسة الالتزام بالقوانين) على الموقع التالي www.dell.com/regulatory_compliance.

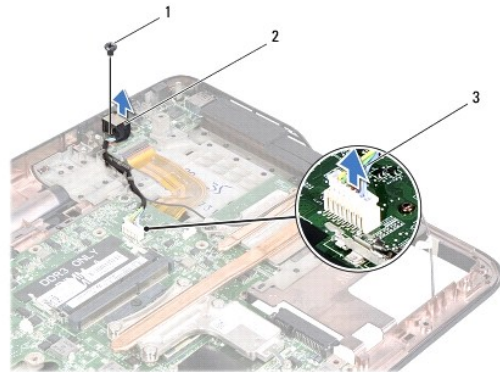
⚠ تنبيه: ينبغي أن يقتصر إجراء الإصلاحات في الكمبيوتر على فني معتمد للخدمة. لا يغطي الضمان أي تلف ناتج عن أعمال صيانة غير معتمدة من قبل Dell™.

⚠ تنبيه: لتجنب تفريغ الشحنات الإلكتروستاتيكية، قم بعزل نفسك أرضياً باستخدام شريط معصم خاص بالعزل الأرضي أو لمس سطح معدني غير مطلي من وقت لآخر (مثل موصل موجود بالكمبيوتر الذي يحوز تلك).

⚠ تنبيه: للمساعدة على منع إتلاف لوحة النظام، قم بفتح البطارية الرئيسية (انظر [إزالة البطارية](#)) قبل التعامل مع الأجزاء الداخلية للكمبيوتر.

إزالة موصل مهايئ التيار المتردد

1. اتبع الإرشادات الواردة في [قبل أن تبدأ](#).
2. قم بإزالة البطارية (انظر [إزالة البطارية](#)).
3. قم بإزالة غطاء الوحدة (انظر [إزالة غطاء الوحدة](#)).
4. قم بإزالة وحدة (وحدات) الذاكرة (انظر [إزالة وحدة \(وحدات\) الذاكرة](#)).
5. قم بإزالة مجموعة مسند راحة اليد (انظر [إزالة مجموعة مسند راحة اليد](#)).
6. قم بإزالة لوحة المفاتيح (انظر [إزالة لوحة المفاتيح](#)).
7. قم بإزالة مجموعة الشاشة (انظر [إزالة مجموعة الشاشة](#)).
8. اتبع الإرشادات من [الخطوة 9](#) إلى [الخطوة 14](#) في [إزالة الغطاء العلوي](#).
9. اقلب مجموعة الغطاء العلوي رأساً على عقب.
01. افصل كبل موصل محول التيار المتردد من الموصل الموجود على لوحة النظام.
11. لاحظ توجيه كبل موصل مهايئ التيار المتردد، وقم بإزالة الكبل من ألة التوجيه.
21. قم بإزالة المسامير اللولبية المثبت لكل موصل مهايئ التيار المتردد في الغطاء العلوي.



1	المسامير	2	فتحة توصيل محول التيار المتردد
3	كبل موصل مهايئ التيار المتردد		

إعادة تركيب موصل مهائى التيار المتردد

1. اتبع الإرشادات الواردة في [فصل أن تبدأ](#).
 2. قم بحزارة فتحة المسامير اللولبية الموجود في موصل كبل مهائى التيار المتردد مع فتحة المسامير اللولبية الموجود في الغطاء العلوي.
 3. أعد تركيب المسامير اللولبية المثبت لكل موصل مهائى التيار المتردد في الغطاء العلوي.
 4. بتوجيه كبل موصل مهائى التيار المتردد من خلال أدلة التوجيه.
 5. صل كبل موصل مهائى التيار المتردد بموصل لوحة النظام.
 6. اتبع الإرشادات من [الخطوة 8 إلى الخطوة 11](#) في [إعادة وضع الغطاء العلوي](#).
 7. أعد تركيب مجموعة الشاشة (انظر [إعادة تركيب مجموعة الشاشة](#)).
 8. أعد تركيب لوحة المفاتيح (انظر [إعادة تركيب لوحة المفاتيح](#)).
 9. أعد تركيب مجموعة مسند راحة اليد (انظر [إعادة وضع مجموعة مسند راحة اليد](#)).
 01. أعد تركيب وحدة (وحدات) الذاكرة (انظر [إعادة تركيب وحدة \(وحدات\) الذاكرة](#)).
 11. أعد تركيب غطاء الوحدة (انظر [إعادة تركيب غطاء الوحدة](#)).
 21. أعد تركيب البطارية (انظر [استبدال البطارية](#)).
- ⚠ تنبيه: قبل تشغيل الكمبيوتر، أعد تركيب كل المسامير وتأكد من عدم وجود مسامير مفكوكة داخل الكمبيوتر. قد يؤدي عدم القيام بذلك إلى إتلاف الكمبيوتر.

[رجوع إلى صفحة المحتويات](#)

الشاشة

دليل الخدمة Dell™ XPS™ L502X

- مجموعة الشاشة
- إطار الشاشة
- لوحة الشاشة
- كبل الشاشة
- خدمات لوحة الشاشة

⚠ تحذير: قبل أن تبدأ العمل بدخل الكمبيوتر، يرجى قراءة معلومات الأمان الواردة مع جهاز الكمبيوتر. لمزيد من المعلومات حول أفضل ممارسات الأمان، انظر Regulatory Compliance Homepage (الصفحة الرئيسية لسياسة الالتزام بالقوانين) على الموقع التالي www.dell.com/regulatory_compliance.

⚠ تنبيه: ينبغي أن يقتصر إجراء الإصلاحات في الكمبيوتر على فني معتمد للخدمة. لا يغطي الضمان أي تلف ناتج عن أعمال صيانة غير معتمدة من قبل Dell™.

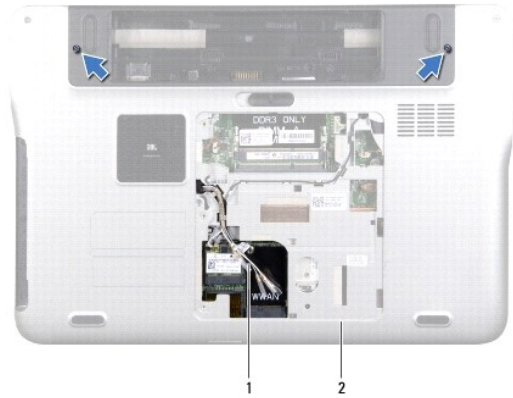
⚠ تنبيه: لتجنب تفريغ الشحنات الإلكترونية، قم بعزل نفسك أرضياً باستخدام شريط معصم خاص بالعزل الأرضي أو لمس سطح معدني غير مطلي من وقت لآخر (مثل موصل موجود بالكمبيوتر الذي بحوزتك).

⚠ تنبيه: للمساعدة على منع إتلاف لوحة النظام، قم بترك البطارية الرئيسية (انظر إزالة البطارية) قبل التعامل مع الأجزاء الداخلية للكمبيوتر.

مجموعة الشاشة

إزالة مجموعة الشاشة

1. اتبع الإرشادات الواردة في [قبل أن تبدأ](#).
2. قم بإزالة البطارية (انظر إزالة البطارية).
3. قم بإزالة غطاء الوحدة (انظر إزالة غطاء الوحدة).
4. قم بإزالة وحدة (وحدات) الذاكرة (انظر إزالة وحدة (وحدات) الذاكرة).
5. افصل كبلات الهوائي من بطاقات Mini-Card.
6. قم بتسجيل ملاحظة بمسار توجيه كبلات هوائي بطاقة Mini-Card وقم بإزالتها من أدلة التوجيه الموجودة على غطاء القاعدة.
7. قم بإزالة المسمارين اللولبيين المثبتين لمجموعة الشاشة في غطاء القاعدة.



1	كبلات الهوائي	2	غطاء القاعدة
---	---------------	---	--------------

⚠ تنبيه: التزم بدرجة كبيرة من الحذر عند فتح الشاشة لمنع إتلاف مجموعة الشاشة.

8. قم بإزالة مجموعة مسند راحة اليد (انظر إزالة مجموعة مسند راحة اليد).

9. قم بقلب الكمبيوتر وفتح الشاشة لأقصى درجة ممكنة.

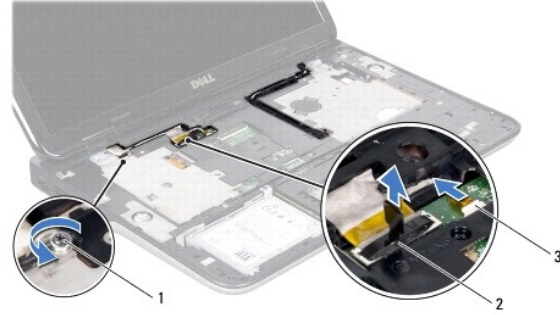
01. قم بإزالة لوحة المفاتيح (انظر [إزالة لوحة المفاتيح](#)).

11. اسحب عروة السحب لفصل كبل الشاشة من موصل لوحة النظام.

21. فصل كبل لوحة المحول الرقمي عن موصل لوحة النظام.

ملاحظة: تعتبر لوحة المحول الرقمي اختيارية وقد لا تكون موجودة على جهاز الكمبيوتر.

31. فك مسامير تثبيت كبل تأريض الشاشة.



1	مسمار تثبيت	2	موصل كبل الشاشة
3	كبل لوحة المحول الرقمي		

41. لاحظ توجيه كبل الشاشة وقم بإزالة الكبل من أدلة التوجيه.

51. قم بتسجيل مسار توجيه كبلات هوائي بطاقة Mini-Card وقم بإزالتها من أدلة التوجيه الموجودة على الغطاء العلوي.

61. اسحب كبلات الهوائي برفق لأعلى من الجزء السفلي من الكمبيوتر من خلال الفتحة الموجودة في الغطاء العلوي.

71. قم بإزالة المسامير اللولبية الأربعة المثبتة لمجموعة الشاشة بقاعدة الكمبيوتر.



1	مجموعة الشاشة	2	المسامير (4)
3	كبل الشاشة	4	الغطاء العلوي
	كبلات الهوائي		

81. ارفع مجموعة الشاشة من قاعدة الكمبيوتر.

إعادة تركيب مجموعة الشاشة

1. اتبع الإرشادات الواردة في [فيل أن تبدأ](#).
 2. ضع مجموعة الشاشة في مكانها وأعد تركيب المسامير الأربعة التي تثبت مجموعة الشاشة بقاعدة الكمبيوتر.
 3. قم بتوجيه كبل الشاشة من خلال أداة التوجيه وصل كبل الشاشة بموصل لوحة النظام.
 4. قم بتوصيل كبل لوحة المحول الرقمي بموصل لوحة النظام.
 5. اربط مسامير تثبيت كبل تريض الشاشة.
 6. قم بتوجيه كبلات الهوائي من خلال أداة التوجيه الموجودة في الغطاء العلوي.
 7. حرك كبلات الهوائي إلى أسفل الكمبيوتر عبر الفتحة الموجودة على الغطاء العلوي.
 8. أعد تركيب لوحة المفاتيح (انظر [إعادة تركيب لوحة المفاتيح](#)).
 9. أعد تركيب مجموعة مسند راحة اليد (انظر [إعادة وضع مجموعة مسند راحة اليد](#)).
 01. قم بإغلاق شاشة العرض وقلب الكمبيوتر.
 11. قم بتوجيه كبلات الهوائي عبر أداة التوجيه الموجودة في غطاء القاعدة.
 21. صل كبلات الهوائي بالموصلات الموجودة في بطاقة Mini-Card.
 31. أعد تركيب وحدة (وحدات) الذاكرة (انظر [إعادة تركيب وحدة \(وحدات\) الذاكرة](#)).
 41. أعد تركيب غطاء الوحدة (انظر [إعادة تركيب غطاء الوحدة](#)).
 51. أعد وضع البطارية (انظر [استبدال البطارية](#)).
- ⚠ تنبيه: قبل تشغيل الكمبيوتر، أعد تركيب كل المسامير وتأكد من عدم وجود مسامير مفكوكة داخل الكمبيوتر. قد يؤدي عدم القيام بذلك إلى إتلاف الكمبيوتر.

إطار الشاشة

إزالة الحافة الأمامية للشاشة

⚠ تنبيه: يتسم إطار الشاشة بأنه ضعيف للغاية. لذا، توخى بالغ الحذر عند إزالته حتى لا تتسبب في تلفه.

1. اتبع الإرشادات الواردة في [فيل أن تبدأ](#).
2. قم بإزالة مجموعة الشاشة (انظر [إزالة مجموعة الشاشة](#)).
3. ادفع إطار الشاشة للخارج لتحريره من المرواح المثبتة له في الغطاء الخلفي.
4. باستخدام أطراف أصابعك، ارفع الحافة الخارجية لإطار الشاشة بعيداً عن الغطاء الخلفي.
5. ارفع إطار الشاشة عن مجموعة الشاشة.



إطار الشاشة	1
-------------	---

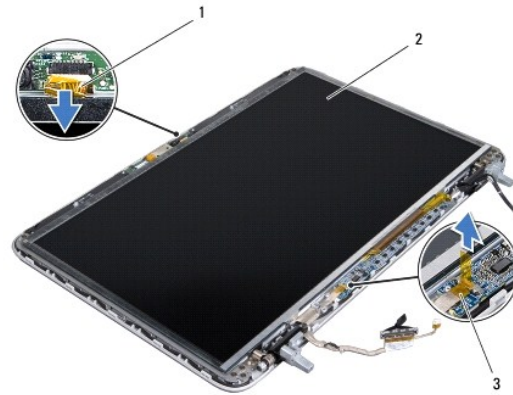
إعادة تركيب إطار الشاشة

1. اتبع الإرشادات الواردة في [قيل أن تبدأ](#).
 2. قم بمحاذاة إطار الشاشة مع الغطاء الخلفي للشاشة، وأدخله برفق في مكانه.
 3. أعد تركيب مجموعة الشاشة (انظر [إعادة تركيب مجموعة الشاشة](#)).
- ⚠ تنبيه: قبل تشغيل الكمبيوتر، أعد تركيب كل المسامير وتأكد من عدم وجود مسامير مفكوكة داخل الكمبيوتر. قد يؤدي عدم القيام بذلك إلى إتلاف الكمبيوتر.

لوحة الشاشة

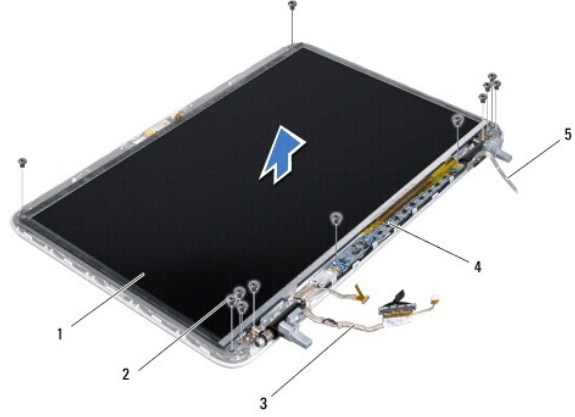
إزالة لوحة الشاشة

1. اتبع الإرشادات الواردة في [قيل أن تبدأ](#).
2. قم بإزالة مجموعة الشاشة (انظر [إزالة مجموعة الشاشة](#)).
3. قم بإزالة إطار الشاشة (انظر [إزالة الحافة الأمامية للشاشة](#)).
4. انفصل كبل الكاميرا عن الموصل الموجود في وحدة الكاميرا.
5. اسحب لسان السحب لفصل كبل لوحة المحول الرقمي عن الموصل الموجود في لوحة المحول الرقمي.



1	كبل الكاميرا	2	لوحة الشاشة
3	كبل لوحة المحول الرقمي		

6. قم بإزالة المسامير العشرة التي تثبت لوحة الشاشة بغطاء الشاشة الخلفي.
7. قم بإزالة المسامير المتبقيات للوحة المحول الرقمي في غطاء الشاشة الخلفي.
8. لاحظ توجيه كبلات الهوائي وقم بإزالتها من دليل التوجيه الموجود في المفصلة اليمنى للشاشة.
9. لاحظ توجيه كبل الشاشة وقم بإزالته من دليل التوجيه الموجود في المفصلة اليسرى للشاشة.



1	لوحة الشاشة	2	المسامير (12)
3	كبل الشاشة	4	لوحة المحول الرقمي
5	كبلات الهوائي		

01. ارفع لوحة الشاشة بعيداً عن الغطاء الخلفي للشاشة.

إعادة تركيب لوحة الشاشة

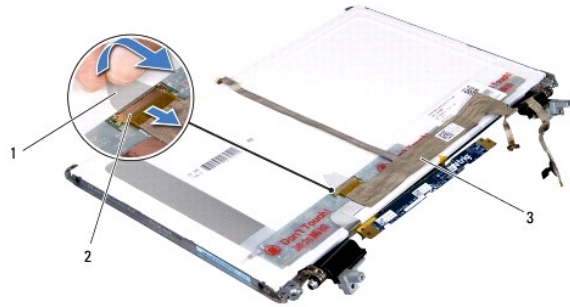
1. اتبع الإرشادات الواردة في [قيل أن تبدأ](#).
2. ضع لوحة الشاشة فوق الغطاء الخلفي للشاشة.
3. قم بتوجيه كبل الشاشة من خلال دليل التوجيه الموجود في المفصلة اليسرى للشاشة.
4. قم بتوجيه كبلات الهوائي من خلال دليل التوجيه الموجود في المفصلة اليمنى للشاشة.
5. أعد تركيب المسامير العشرة التي تثبت لوحة الشاشة بغطاء الشاشة الخلفي.
6. أعد تركيب المسامير المتبقيات للوحة المحول الرقمي في غطاء الشاشة الخلفي.
7. قم بتوصيل كابل الكاميرا بالموصل الموجود في وحدة الكاميرا.
8. قم بتوصيل كبل لوحة المحول الرقمي بالموصل الموجود في لوحة المحول الرقمي.
9. أعد تركيب إطار الشاشة (انظر [إعادة تركيب إطار الشاشة](#)).
01. أعد تركيب مجموعة الشاشة (انظر [إعادة تركيب مجموعة الشاشة](#)).

⚠ تنبيه: قبل تشغيل الكمبيوتر، أعد تركيب كل المسامير وتأكد من عدم وجود مسامير مفكوكة داخل الكمبيوتر. قد يؤدي عدم القيام بذلك إلى إتلاف الكمبيوتر.

كبل الشاشة

إزالة كبل الشاشة

1. اتبع الإرشادات الواردة في [فيل أن تبدأ](#).
2. قم بإزالة مجموعة الشاشة (انظر [إزالة مجموعة الشاشة](#)).
3. قم بإزالة إطار الشاشة (انظر [إزالة الحافة الأمامية للشاشة](#)).
4. قم بإزالة لوحة الشاشة (انظر [إزالة لوحة الشاشة](#)).
5. اقلب لوحة الشاشة وضعها على سطح نظيف.
6. اسحب عروة السحب لفصل كبل الشاشة من الموصل الموجود في لوحة الشاشة.



1	عروة السحب	2	موصل كبل الشاشة
3	كبل الشاشة		

7. قم بفك كبل الشاشة برفق من لوحة الشاشة.

إعادة تركيب كبل الشاشة

1. اتبع الإرشادات الواردة في [فيل أن تبدأ](#).
2. قم بتوصيل كبل الشاشة بلوحة الشاشة.
3. قم بتوصيل كبل الشاشة بالموصل الموجود في لوحة الشاشة.
4. أعد تركيب لوحة الشاشة (انظر [إعادة تركيب لوحة الشاشة](#)).
5. أعد تركيب إطار الشاشة (انظر [إعادة تركيب إطار الشاشة](#)).
6. أعد تركيب مجموعة الشاشة (انظر [إعادة تركيب مجموعة الشاشة](#)).

⚠ تنبيه: قبل تشغيل الكمبيوتر، أعد تركيب كل المسامير وتأكد من عدم وجود مسامير مفقودة داخل الكمبيوتر. قد يؤدي عدم القيام بذلك إلى إتلاف الكمبيوتر.

دعامات لوحة الشاشة

إزالة دعاملات لوحة الشاشة

1. اتبع الإرشادات الواردة في [فيل أن تبدأ](#).
2. قم بإزالة مجموعة الشاشة (انظر [إزالة مجموعة الشاشة](#)).
3. قم بإزالة إطار الشاشة (انظر [إزالة الحافة الأمامية للشاشة](#)).
4. قم بإزالة لوحة الشاشة (انظر [إزالة لوحة الشاشة](#)).
5. قم بفك المسامير الأربعة (اثان على كل جانب) التي تثبت دعاملات لوحة الشاشة بلوحة الشاشة.
6. قم بإزالة دعاملات لوحة الشاشة خارج لوحة الشاشة.



1	المسامير (4)	2	دعاملات لوحة الشاشة (2)
---	--------------	---	-------------------------

إعادة تركيب دعاملات لوحة الشاشة

1. اتبع الإرشادات الواردة في [فيل أن تبدأ](#).
 2. ضع دعاملات لوحة الشاشة في موضعها.
 3. أعد تركيب المسامير الأربعة (اثان على كل جانب) التي تثبت دعاملات لوحة الشاشة بلوحة الشاشة.
 4. أعد تركيب لوحة الشاشة (انظر [إعادة تركيب لوحة الشاشة](#)).
 5. أعد تركيب إطار الشاشة (انظر [إعادة تركيب إطار الشاشة](#)).
 6. أعد تركيب مجموعة الشاشة (إعادة تركيب مجموعة الشاشة).
- ⚠ تنبيه: قبل تشغيل الكمبيوتر، أعد تركيب كل المسامير وتأكد من عدم وجود مسامير مفكوكة داخل الكمبيوتر. قد يؤدي عدم القيام بذلك إلى إتلاف الكمبيوتر.

المروحة

دليل الخدمة Dell™ XPS™ L502X

إزالة المروحة

إعادة تركيب المروحة

⚠ تحذير: قبل أن تبدأ العمل بداخل الكمبيوتر، يرجى قراءة معلومات الأمان الواردة مع جهاز الكمبيوتر. لمزيد من المعلومات حول أفضل ممارسات الأمان، انظر Regulatory Compliance Homepage (الصفحة الرئيسية لسياسة الالتزام بالقوانين) على الموقع التالي www.dell.com/regulatory_compliance.

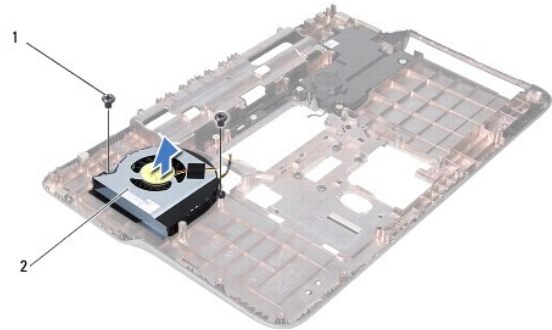
⚠ تنبيه: ينبغي أن يقتصر إجراء الإصلاحات في الكمبيوتر على فني معتمد للخدمة. لا يغطي الضمان أي تلف ناتج عن أعمال صيانة غير معتمدة من قبل Dell™.

⚠ تنبيه: لتجنب تفريغ الشحنات الإلكترونية واستاتيكية، قم ب عزل نفسك أرضياً باستخدام شريط معصم خاص بالعزل الأرضي أو لمس سطح معدني غير مطلي من وقت لآخر (مثل موصل موجود بالكمبيوتر الذي يحوز تلك).

⚠ تنبيه: للمساعدة على منع إتلاف لوحة النظام، قم ب فك البطارية الرئيسية (انظر [إزالة البطارية](#)) قبل التعامل مع الأجزاء الداخلية للكمبيوتر.

إزالة المروحة

1. اتبع الإرشادات الواردة في [فيل أن تبدأ](#).
2. اضغط على أي بطاقات مثبتة وأخرجها من قارئ بطاقات الوسائط.
3. قم بإزالة البطارية (انظر [إزالة البطارية](#)).
4. قم بإزالة غطاء الوحدة (انظر [إزالة غطاء الوحدة](#)).
5. قم بإزالة وحدة (وحدات) الذاكرة (انظر [إزالة وحدة \(وحدات\) الذاكرة](#)).
6. قم بإزالة مجموعة مسند راحة اليد (انظر [إزالة مجموعة مسند راحة اليد](#)).
7. قم بإزالة لوحة المفاتيح (انظر [إزالة لوحة المفاتيح](#)).
8. قم بإزالة مجموعة الشاشة (انظر [إزالة مجموعة الشاشة](#)).
9. اتبع الإرشادات من [الخطوة 9](#) إلى [الخطوة 14](#) في [إزالة الغطاء العلوي](#).
01. قم بإزالة المسامير اللذين يثبتان المروحة بغطاء القاعدة.



1	المسامير (2)	2	مروحة
---	--------------	---	-------

11. ارفع المروحة من غطاء القاعدة.

إعادة تركيب المروحة

1. اتبع الإرشادات الواردة في [فيل أن تبدأ](#).

2. ضع المروحة على غطاء القاعدة.
 3. أعد تركيب المسمارين اللذين يثبتان المروحة بغطاء القاعدة.
 4. اتبع الإرشادات من [الخطوة 8](#) إلى [الخطوة 11](#) في [إعادة وضع الغطاء العلوي](#).
 5. أعد تركيب مجموعة الشاشة (انظر [إعادة تركيب مجموعة الشاشة](#)).
 6. أعد تركيب لوحة المفاتيح (انظر [إعادة تركيب لوحة المفاتيح](#)).
 7. أعد تركيب مجموعة مسند راحة اليد (انظر [إعادة وضع مجموعة مسند راحة اليد](#)).
 8. أعد تركيب وحدة (وحدات) الذاكرة (انظر [إعادة تركيب وحدة \(وحدات\) الذاكرة](#)).
 9. أعد تركيب غطاء الوحدة (انظر [إعادة تركيب غطاء الوحدة](#)).
 01. أعد تركيب البطارية (انظر [استبدال البطارية](#)).
- ⚠ تنبيه: قبل تشغيل الكمبيوتر، أعد تركيب كل المسمار وتأكد من عدم وجود مسامير مفكوكة داخل الكمبيوتر. قد يؤدي عدم القيام بذلك إلى إتلاف الكمبيوتر.

[رجوع إلى صفحة المحتويات](#)

محرك الأقراص الثابتة

Dell™ XPS™ L502X لخدمة

إزالة محرك الأقراص الثابتة

إعادة تركيب محرك الأقراص الثابتة

تحذير: قبل أن تبدأ العمل بداخل الكمبيوتر، يرجى قراءة معلومات الأمان الواردة مع جهاز الكمبيوتر. لمزيد من المعلومات حول أفضل ممارسات الأمان، انظر Regulatory Compliance Homepage (الصفحة الرئيسية لسياسة الالتزام بالقوانين) على الموقع التالي www.dell.com/regulatory_compliance.

تحذير: إذا قمت بإزالة محرك الأقراص الثابتة من الكمبيوتر ومحرك الأقراص صاخن، فلا تلمس المبيت المعدني لمحرك الأقراص الثابتة.

تنبيه: ينبغي أن يقتصر إجراء الإصلاحات في الكمبيوتر على فني معتمد للخدمة. لا يغطي الضمان أي تلف ناتج عن أعمال صيانة غير معتمدة من قبل Dell™.

تنبيه: لتجنب تعريض الشحنات الإلكترونية، قم بعزل نفسك أرضياً باستخدام شريط معصم خاص بعزل الأرضي أو لمس سطح معدني غير مطلي من وقت لآخر (مثل موصل موجود بالكمبيوتر الذي بحوزتك).

تنبيه: للمساعدة على منع إتلاف لوحة النظام، قم بفتح البطارية الرئيسية (انظر إزالة البطارية) قبل التعامل مع الأجزاء الداخلية للكمبيوتر.

تنبيه: لتفادي فقدان البيانات، قم بإيقاف تشغيل الكمبيوتر (انظر إغلاق الكمبيوتر) قبل إزالة مجموعة محرك القرص الصلب. لا تقم بإزالة محرك الأقراص الثابتة أثناء تشغيل الكمبيوتر، أو وهو في حالة "المسكون".

تنبيه: تتسم محركات الأقراص الثابتة بأنها قابلة للكسر بدرجة كبيرة. لذا، توخى بالغ الحذر عند التعامل مع محرك الأقراص الثابتة.

ملاحظة: لا تضمن Dell توافق محركات الأقراص الثابتة ولا توفر لها الدعم إذا تم شراؤها من مصادر أخرى بخلاف Dell.

ملاحظة: إذا كنت تقوم بتركيب محرك الأقراص الثابتة وارد من مصدر آخر بخلاف Dell، فسوف تحتاج إلى تثبيت نظام التشغيل وبرامج التشغيل والأدوات المساعدة على القرص الصلب الجديد.

إزالة محرك الأقراص الثابتة

1. اتبع الإرشادات الواردة في [فصل أن تبدأ](#).

2. قم بإزالة البطارية (انظر إزالة البطارية).

3. قم بإزالة مجموعة مسند راحة اليد (انظر إزالة مجموعة مسند راحة اليد).

4. قم بإزالة المسامير اللولبية الأربعة المثبتة لمجموعة محرك الأقراص الثابتة في قاعدة الكمبيوتر.

5. حرك مجموعة محرك الأقراص الثابتة إلى الجانب لفصلها عن موصل لوحة النظام.

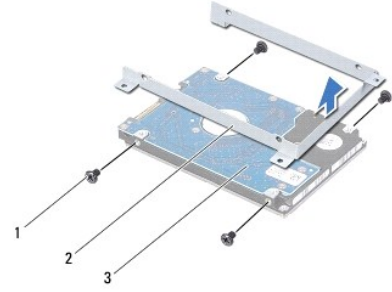
6. ارفع مجموعة محرك الأقراص الثابتة خارج الفتحة المخصصة لها.



1	مجموعة محرك الأقراص الثابتة	2	المسامير (4)
---	-----------------------------	---	--------------

7. قم بفتح المسامير اللولبية الأربعة التي تثبت دعامة محرك الأقراص الثابتة بهذا المحرك.

8. ارفع دعامة محرك الأقراص الثابتة إلى خارج محرك الأقراص الثابتة.



1	المسامير (4)	2	دعامة محرك الأقراص الثابتة
3	القرص الصلب		

⚠ تنبيه: في حالة عدم وجود محرك الأقراص الثابتة في الكمبيوتر، قم بتخزينه في غلاف واقٍ مضاد للكهرباء الإستاتيكية (انظر "الحماية من تفريغ شحنات الكهرباء الإستاتيكية" في إرشادات السلامة الواردة مع الكمبيوتر الذي بحوزتك).

إعادة تركيب محرك الأقراص الثابتة

1. اتبع الإرشادات الواردة في [فيل أن تبدأ](#).
 2. أخرج محرك الأقراص الثابتة الجديد من عبوته.
قم بحفظ الغلاف الأصلي لتخزين أو شحن محرك الأقراص الثابتة
 3. ازل محرك الأقراص الثابتة ليُدخل في الدعامة الخاصة به.
 4. أعد تركيب المسامير اللولبية الأربعة المثبتة لدعامة محرك الأقراص الثابتة في محرك الأقراص الثابتة.
 5. ضع مجموعة محرك الأقراص الثابتة في الفتحة المخصصة لها.
 6. حرك مجموعة محرك الأقراص الثابتة لتوصيلها بموصل لوحة النظام.
 7. أعد تركيب المسامير اللولبية الأربعة المثبتة لمجموعة محرك الأقراص الثابتة في قاعدة الكمبيوتر.
 8. أعد تركيب مجموعة مسند راحة اليد (انظر [إعادة وضع مجموعة مسند راحة اليد](#)).
 9. أعد وضع البطارية (انظر [استبدال البطارية](#)).
- ⚠ تنبيه: قبل تشغيل الكمبيوتر، أعد تركيب كل المسامير وتأكد من عدم وجود مسامير مفكوكة داخل الكمبيوتر. قد يؤدي عدم القيام بذلك إلى إتلاف الكمبيوتر.

[رجوع إلى صفحة المحتويات](#)

المشتت الحراري

دليل الخدمة Dell™ XPS™ L502X

[إزالة المشتت الحراري](#)

[إعادة تركيب المشتت الحراري](#)

تحذير: قبل أن تبدأ العمل بداخل الكمبيوتر، يرجى قراءة معلومات الأمان الواردة مع جهاز الكمبيوتر. لمزيد من المعلومات حول أفضل ممارسات الأمان، انظر [Regulatory Compliance Homepage](#) (الصفحة الرئيسية لسياسة الالتزام بالقوانين) على الموقع التالي www.dell.com/regulatory_compliance.

تحذير: إذا قمت بإزالة المشتت الحراري من الكمبيوتر وهو ساخن، لا تلمس المبيت المعدني للمشتت الحراري.

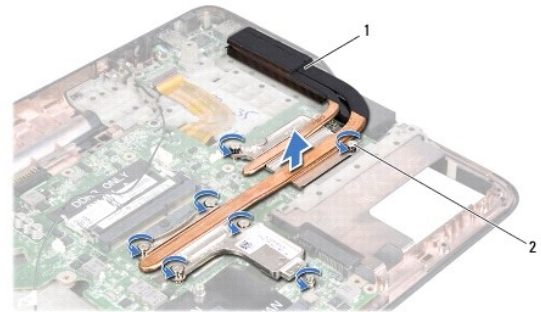
تنبيه: ينبغي أن يقتصر إجراء الإصلاحات في الكمبيوتر على فني معتمد للخدمة. لا يغطي الضمان أي تلف ناتج عن أعمال صيانة غير معتمدة من قبل Dell™.

تنبيه: لتجنب تعريض الشحنت الإلكترونية، قم بعزل نفسك أرضياً باستخدام شريط معصم خاص بالعزل الأرضي أو لمس سطح معدني غير مطلي من وقت لآخر (مثل موصل موجود بالكمبيوتر الذي بحوزتك).

تنبيه: للمساعدة على منع إتلاف لوحة النظام، قم بفك البطارية الرئيسية (انظر [إزالة البطارية](#)) قبل التعامل مع الأجزاء الداخلية للكمبيوتر.

إزالة المشتت الحراري

1. اتبع الإرشادات الواردة في [فصل أن تبدأ](#).
2. قم بإزالة البطارية (انظر [إزالة البطارية](#)).
3. قم بإزالة غطاء الوحدة (انظر [إزالة غطاء الوحدة](#)).
4. قم بإزالة وحدة (وحدات) الذاكرة (انظر [إزالة وحدة \(وحدات\) الذاكرة](#)).
5. قم بإزالة مجموعة مسند راحة اليد (انظر [إزالة مجموعة مسند راحة اليد](#)).
6. قم بإزالة لوحة المفاتيح (انظر [إزالة لوحة المفاتيح](#)).
7. قم بإزالة مجموعة الشاشة (انظر [إزالة مجموعة الشاشة](#)).
8. اتبع الإرشادات من [الخطوة 9](#) إلى [الخطوة 14](#) في [إزالة الغطاء العلوي](#).
9. بترتيب تسلسلي، (موضح على المشتت الحراري)، فك المسامير اللولبية السبعة المثبتة للمشتت الحراري في لوحة النظام.



1	غرفة التبريد	2	مسامير تثبيت (7)
---	--------------	---	------------------

01. ارفع مجموعة المشتت الحراري بعيداً عن الغطاء العلوي برفق.

إعادة تركيب المشتت الحراري

ملاحظة: يمكن إعادة استخدام الشحم الحراري الأصلي إذا تمت إعادة تثبيت المعالج والمشتت الحراري الأصليين معاً. إذا تم إعادة تركيب أي من المعالج أو المشتت الحراري، فاستخدم اللوحة الحرارية المرققة ضمن الطاقم لضمان استمرار التوصيل الحراري.

1. اتبع الإرشادات الواردة في [فصل أن تبدأ](#).

2. قم بإزالة الشحوم الحرارية من الجزء السفلي للمشتت الحراري ثم أعد وضعها.
3. قم بمحاذاة مسامير التثبيت السبعة الموجودة على المشتت الحراري مع فتحات المسامير التوليفية الموجودة على لوحة النظام، ثم قم بإحكام تثبيت المسامير التوليفية بترتيب تسلسلي (محدد على المشتت الحراري).
4. اتبع الإرشادات من [الخطوة 8 إلى الخطوة 11](#) في [إعادة وضع الغطاء العلوي](#).
5. أعد تركيب مجموعة المثانة (انظر [إعادة تركيب مجموعة المثانة](#)).
6. أعد تركيب لوحة المفاتيح (انظر [إعادة تركيب لوحة المفاتيح](#)).
7. أعد تركيب مجموعة مسند راحة اليد (انظر [إعادة وضع مجموعة مسند راحة اليد](#)).
8. أعد تركيب وحدة (وحدات) الذاكرة (انظر [إعادة تركيب وحدة \(وحدات\) الذاكرة](#)).
9. أعد تركيب غطاء الوحدة (انظر [إعادة تركيب غطاء الوحدة](#)).
01. أعد تركيب البطارية (انظر [استبدال البطارية](#)).

⚠ **تنبيه:** قبل تشغيل الكمبيوتر، أعد تركيب كل المسامير وتأكد من عدم وجود مسامير مفكوكة داخل الكمبيوتر. قد يؤدي عدم القيام بذلك إلى إتلاف الكمبيوتر.

[رجوع إلى صفحة المحتويات](#)

لوحة المفاتيح

دليل الخدمة Dell™ XPS™ L502X

إزالة لوحة المفاتيح

إعادة تركيب لوحة المفاتيح

⚠ تحذير: قبل أن تبدأ العمل بداخل الكمبيوتر، يرجى قراءة معلومات الأمان الواردة مع جهاز الكمبيوتر. لمزيد من المعلومات حول أفضل ممارسات الأمان، انظر Regulatory Compliance Homepage (الصفحة الرئيسية لسياسة الالتزام بالقوانين) على الموقع التالي www.dell.com/regulatory_compliance.

⚠ تنبيه: ينبغي أن يقتصر إجراء الإصلاحات في الكمبيوتر على فني معتمد للخدمة. لا يغطي الضمان أي تلف ناتج عن أعمال صيانة غير معتمدة من قبل Dell™.

⚠ تنبيه: لتجنب تفريغ الشحنات الإلكترونية واستاتيكية، قم ب عزل نفسك أرضياً باستخدام شريط معصم خاص بالعزل الأرضي أو لمس سطح معدني غير مطلي من وقت لآخر (مثل موصل موجود بالكمبيوتر الذي يحوزتلك).

⚠ تنبيه: للمساعدة على منع إتلاف لوحة النظام، قم ب فك البطارية الرئيسية (انظر [إزالة البطارية](#)) قبل التعامل مع الأجزاء الداخلية للكمبيوتر.

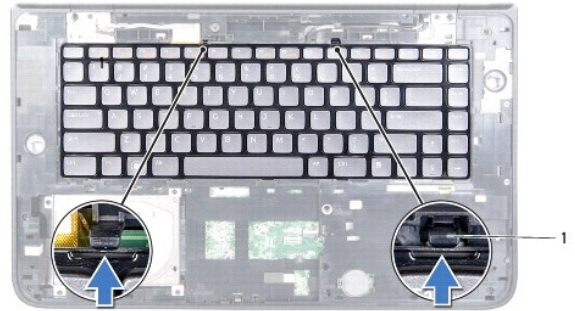
إزالة لوحة المفاتيح.

1. اتبع الإرشادات الواردة في [قبل أن تبدأ](#).

2. قم بإزالة البطارية (انظر [إزالة البطارية](#)).

3. قم بإزالة مجموعة مسند راحة اليد (انظر [إزالة مجموعة مسند راحة اليد](#)).

4. اضغط على العروات الموجودة في الغطاء العلوي لتحرير لوحة المفاتيح.



1	الأسنة (2)
---	------------

5. ارفع لوحة المفاتيح برفق وحرك أسنة لوحة المفاتيح خارج الفتحات الموجودة على الغطاء العلوي.

6. ارفع مزلاج الموصل واسحب لسان السحب لفصل كبل الإضاءة الخلفية للوحة المفاتيح من موصل لوحة النظام.



1	أسنة لوحة المفاتيح (5)	2	موصل كبل الإضاءة الخلفية بلوحة المفاتيح
---	------------------------	---	---

⚠ تنبيه: إن رؤوس المسامير هشة، ويسهل تركيبها في وضع خاطئ، وتستغرق وقتاً لإعادة تركيبها. كن حريصاً عند فك لوحة المفاتيح والتعامل معها.

⚠ تنبيه: توخى بالغ الحذر عند إزالة لوحة المفاتيح وعند حملها. فقد يتسبب عدم الالتزام بذلك في تعرض لوحة الشاشة للخدش.

7. اقلب لوحة المفاتيح وضعها على الغطاء العلوي كما هو موضح في الشكل التوضيحي التالي.

8. ارفع مزلاج الموصل وافصل كبل لوحة المفاتيح من موصل لوحة النظام.



الغطاء العلوي	1
فتحة توصيل كبل لوحة المفاتيح	3
لوحة المفاتيح	2

9. ارفع لوحة المفاتيح خارج الغطاء العلوي.

إعادة تركيب لوحة المفاتيح

1. اتبع الإرشادات الواردة في [فصل أن تبدأ](#).
 2. قم بإزاحة كبل لوحة المفاتيح إلى داخل موصل لوحة النظام واضغط على ماسك الموصل لتثبيت الكبل.
 3. قم بإزاحة كبل الإضاءة الخلفية بلوحة المفاتيح إلى داخل موصل لوحة النظام واضغط على ماسك الموصل لتثبيت الكبل.
 4. قم بإزاحة العروات الموجودة في لوحة المفاتيح إلى داخل الفتحات الموجودة في الغطاء العلوي واخفض لوحة المفاتيح في مكانها.
 5. اضغط برفق على الجزء العلوي من لوحة المفاتيح لتثبيتها في العروات الموجودة في الغطاء العلوي.
 6. أعد تركيب مجموعة مسند راحة اليد (انظر [إعادة وضع مجموعة مسند راحة اليد](#)).
 7. أعد وضع البطارية (انظر [استبدال البطارية](#)).
- ⚠ تنبيه: قبل تشغيل الكمبيوتر، أعد تركيب كل المسامير وتأكد من عدم وجود مسامير مفكوكة داخل الكمبيوتر. قد يؤدي عدم القيام بذلك إلى إتلاف الكمبيوتر.

[رجوع إلى صفحة المحتويات](#)

وحدة (وحدات) الذاكرة

دليل الخدمة Dell™ XPS™ L502X

إزالة وحدة (وحدات) الذاكرة

إعادة تركيب وحدة (وحدات) الذاكرة

تحذير: قبل أن تبدأ العمل بداخل الكمبيوتر، يرجى قراءة معلومات الأمان الواردة مع جهاز الكمبيوتر. لمزيد من المعلومات حول أفضل ممارسات الأمان، انظر Regulatory Compliance Homepage (الصفحة الرئيسية لسياسة الالتزام بالقوانين) على الموقع التالي www.dell.com/regulatory_compliance.

تنبيه: ينبغي أن يقتصر إجراء الإصلاحات في الكمبيوتر على فني معتمد للخدمة. لا يغطي الضمان أي تلف ناتج عن أعمال صيانة غير معتمدة من قبل Dell™.

تنبيه: لتجنب تفريغ الشحنات الإلكترونية، قم بزعن نفسك أرضياً باستخدام شريط معصم خاص بالعزل الأرضي أو لمس سطح معدني غير مطلي من وقت لآخر (مثل موصل موجود بالكمبيوتر الذي يحوز تلك).

تنبيه: للمساعدة على منع إتلاف لوحة النظام، قم بفتح البطارية الرئيسية (انظر [إزالة البطارية](#)) قبل التعامل مع الأجزاء الداخلية للكمبيوتر.

يمكنك زيادة ذاكرة الجهاز لديك بتركيب وحدات الذاكرة في لوحة النظام. راجع قسم "المواصفات" في [مركز دعم العملاء](#) للمرفق بالكمبيوتر الخاص بك أو المتاحة على العنوان support.dell.com/manuals للحصول على معلومات حول نوع وحدات الذاكرة التي يدعمها الكمبيوتر.

ملاحظة: يشمل ضمان الكمبيوتر ووحدات الذاكرة المشتراة من Dell.

يشتمل جهاز الكمبيوتر لديك على موصلي ذاكرة SODIMM يمكن للمستخدم الوصول إليهما.

إزالة وحدة (وحدات) الذاكرة

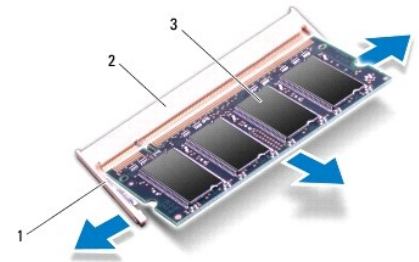
1. اتبع الإرشادات الواردة في [فيل أن تبدأ](#).

2. قم بإزالة البطارية (انظر [إزالة البطارية](#)).

3. قم بإزالة غطاء الوحدة (انظر [إزالة غطاء الوحدة](#)).

تنبيه: لكي تمنع تلف موصل وحدة الذاكرة، لا تستخدم أدوات لفرد مشابهة تثبيت وحدة الذاكرة.

4. استخدم أطراف أصابعك لفصل مشابه التثبيت الموجودة على طرفي موصل وحدة الذاكرة بعناية حتى تبرز وحدة الذاكرة للخارج.



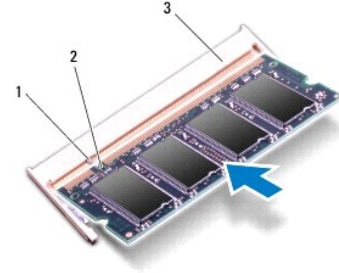
1	مشبك تثبيت	2	موصل وحدة الذاكرة
3	وحدة الذاكرة		

5. قم بإزالة وحدة الذاكرة من موصل وحدة الذاكرة.

إعادة تركيب وحدة (وحدات) الذاكرة

تنبيه: إذا احتجت إلى تركيب وحدات ذاكرة في الموصلين، فقم بتركيب وحدة ذاكرة في الموصل السفلي قبل تركيب وحدة ذاكرة في الموصل العلوي.

1. اتبع الإرشادات الواردة في [فيل أن تبدأ](#).
 2. قم بمحاذاة الفتحة الموجودة في وحدة الذاكرة مع العروة الموجودة في موصل وحدة الذاكرة.
 3. حرك وحدة الذاكرة بإحكام إلى داخل موصل وحدة الذاكرة بزاوية 45 درجة، ثم اضغط لأسفل على وحدة الذاكرة حتى يصدر صوت يدل على استقرارها في موضعها. إذا لم تسمع صوت استقرار وحدة الذاكرة في موضعها، فقم بإزالتها وإعادة تركيبها.
- ملاحظة:** إذا لم يتم تركيب وحدة الذاكرة بشكل سليم، فقد لا يبدأ تمهيد الكمبيوتر.



1	اللسان	2	السن
3	موصل وحدة الذاكرة		

4. أعد تركيب غطاء الوحدة (انظر [إعادة تركيب غطاء الوحدة](#)).


5. أعد وضع البطارية (انظر [استبدال البطارية](#)).


6. صل مهامس التيار المتردد بالكمبيوتر وبمأخذ تيار كهربائي.

7. ابدأ تشغيل الكمبيوتر.

أثناء بدء تشغيل الكمبيوتر، فإنه يقوم باكتشاف الذاكرة الإضافية وتحديث معلومات تهيئة النظام ألياً.

للتأكد من سعة الذاكرة التي تم تركيبها في الكمبيوتر:

انقر فوق **Start** (أبدأ)  ← **Control Panel** (لوحة التحكم) ← **System and Security** (النظام والأمان) ← **System** (النظام).

تنبيه: قبل تشغيل الكمبيوتر، أعد تركيب كل المسامير وتأكد من عدم وجود مسامير مفكوكة داخل الكمبيوتر. قد يؤدي عدم القيام بذلك إلى إتلاف الكمبيوتر. 

[رجوع إلى صفحة المحتويات](#)

بطاقة (بطاقات) Mini-Card اللاسلكية

دليل الخدمة Dell™ XPS™ L502X

إزالة بطاقة (بطاقات) Mini-Card

إعادة تركيب بطاقة (بطاقات) Mini-Card

⚠ تحذير: قبل أن تبدأ العمل بداخل الكمبيوتر، يرجى قراءة معلومات الأمان الواردة مع جهاز الكمبيوتر. لمزيد من المعلومات حول أفضل ممارسات الأمان، انظر Regulatory Compliance Homepage (الصفحة الرئيسية لسياسة الالتزام بالقوانين) على الموقع التالي www.dell.com/regulatory_compliance.

⚠ تنبيه: ينبغي أن يقتصر إجراء الإصلاحات في الكمبيوتر على فني معتمد للخدمة. لا يغطي الضمان أي تلف ناتج عن أعمال صيانة غير معتمدة من قبل Dell™.

⚠ تنبيه: لتجنب تفريغ الشحنات الإلكترونية واستاتيكية، قم بعزل نفسك أرضياً باستخدام شريط معصم بالعزل الأرضي أو لمس سطح معدني غير مطلي من وقت لآخر (مثل موصل موجود بالكمبيوتر الذي يحوز تلك).

⚠ تنبيه: للمساعدة على منع إتلاف لوحة النظام، قم بفتح البطارية الرئيسية (انظر إزالة البطارية) قبل التعامل مع الأجزاء الداخلية للكمبيوتر.

⚠ ملاحظة: لا تضمن Dell توافق بطاقات Mini-Card ولا توفر لها الدعم إذا كانت من مصادر أخرى بخلاف Dell.

إذا كنت قد طلبت شراء بطاقة Mini-Card لاسلكية مع الكمبيوتر، فستكون هذه البطاقة مُركبة بالفعل في الكمبيوتر.

يوجد في الكمبيوتر فتحة بطاقة Mini-Card واحدة كاملة الارتفاع وفتحة Mini-Card واحدة متوسطة الارتفاع على النحو التالي:

- 1 فتحة بطاقة Mini-Card كاملة - تدعم بطاقة شبكة اتصال لاسلكية واسعة النطاق (WWAN) أو وحدة مواف التليفزيون.
- 1 فتحة بطاقة Mini-Card بنصف الحجم - تدعم بطاقة Bluetooth متعددة الوظائف شبكة اتصال محلية لاسلكية (WLAN) أو بطاقة إمكانية التشغيل التفاعلي للوصول باستخدام المايكرووف (WiMAX).

⚠ ملاحظة: بناءً على مواصفات تهيئة الكمبيوتر عند بيعه، قد تكون هناك بطاقة Mini-Card مثبتة بالفتحة الخاصة بها وقد لا تكون كذلك.

إزالة بطاقة (بطاقات) Mini-Card

1. اتبع الإرشادات الواردة في [قبل أن تبدأ](#).

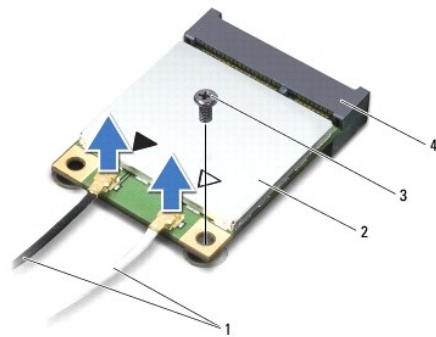
2. قم بإزالة البطارية (انظر [إزالة البطارية](#)).

3. قم بإزالة غطاء الوحدة (انظر [إزالة غطاء الوحدة](#)).

4. افصل كبلات الهوائي من بطاقة (بطاقات) Mini-Card.

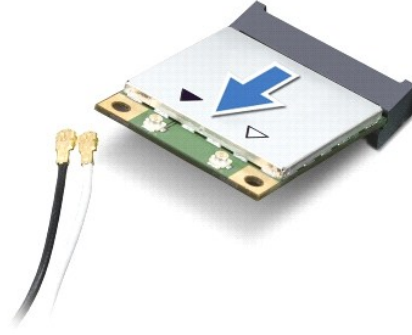
5. قم بفتح مسامر التثبيت التي يثبت بطاقة Mini-Card بلوحة النظام.

⚠ ملاحظة: يمكن أن يدعم الكمبيوتر إما WWAN Mini-Card أو وحدة مواف التليفزيون في فتحة Mini-Card الكاملة في نفس الوقت.



1	كبلات الهوائي (2)	2	بطاقة Mini-Card
3	المسمار	4	موصل لوحة النظام

6. ارفع بطاقة (بطاقات) Mini-Card خارج موصل لوحة النظام.



⚠ تنبيه: عندما لا تكون Mini-Card داخل الكمبيوتر، قم بتخزينها في غلاف واقى عازل للكهرباء الاستاتيكية. لمزيد من المعلومات، انظر "الحماية من تفريغ شحنة الكهرباء الاستاتيكية" في معلومات الأمان الواردة مع الكمبيوتر.

إعادة تركيب بطاقة (بطاقات) Mini-Card

1. اتبع الإرشادات الواردة في [فيل أن تبدأ](#).
2. أخرج بطاقة Mini-Card الجديدة من عوتها.
- ⚠ تنبيه: اضغط بقوة ويشكل متساو لدفع البطاقة وإدخالها في مكانها. إذا بالغت في استخدام القوة، فقد تتلف الموصل.
- ⚠ تنبيه: إن فتحات التوصيل مميزة بما يضمن التركيب الصحيح، إذا شعرت بمقاومة، فافحص الموصلات الموجودة على البطاقة وتلك الموجودة بلوحة النظام وأعد محاذاة البطاقة.
- ⚠ تنبيه: لتفادي إتلاف بطاقة Mini-Card، لا تقم مطلقًا بوضع الكبلات أسفل البطاقة.
3. أدخل موصل بطاقة Mini-Card بزاوية 45 درجة في موصل لوحة النظام المناسب.
4. اضغط لأسفل على الطرف الآخر لبطاقة Mini-Card لإدخالها في الفتحة الموجودة بلوحة النظام وأعد تركيب المسامير اللولبي التي يثبت بطاقة Mini-Card بلوحة النظام.
5. قم بتوصيل كبلات الهوائي المناسبة ببطاقة Mini-Card التي تقوم بتثبيتها. يوضح الجدول التالي نظام ألوان كبلات الهوائي لبطاقات Mini-Card التي يدعمها الكمبيوتر الموجود بحوزتك.

الموصلات الموجودة في بطاقة Mini-Card	مخطط ألوان كبلات الهوائي
شبكة WLAN + Bluetooth (كبل هوائي)	
الشبكة المحلية اللاسلكية WLAN + Bluetooth الرئيسية (المثلث الأبيض)	أبيض
الشبكة المحلية اللاسلكية WLAN + Bluetooth الإضافية (المثلث الأسود)	أسود
شبكة WWAN (كابل هوائي)	
الشبكة المحلية واسعة النطاق (WWAN) الرئيسية (المثلث الأبيض)	أبيض
الشبكة المحلية واسعة النطاق (WWAN) الإضافية (المثلث الأسود)	أسود
موالف التفتاز (كابل هوائي واحد)	أسود

6. أعد تركيب غطاء الوحدة (انظر [إعادة تركيب غطاء الوحدة](#)).
7. أعد وضع البطارية (انظر [استبدال البطارية](#)).
- ⚠ تنبيه: قبل تشغيل الكمبيوتر، أعد تركيب كل المسامير وتأكد من عدم وجود مسامير مفكوكة داخل الكمبيوتر. قد يؤدي عدم القيام بذلك إلى إتلاف الكمبيوتر.
8. قم بتثبيت برامج التشغيل والأدوات المساعدة للكمبيوتر، كما يلزم.

📌 ملاحظة: إذا كنت تقوم بتركيب بطاقة اتصال من مصدر آخر غير Dell، فيجب عليك تثبيت برامج التشغيل والأدوات المساعدة المناسبة.

غطاء الوحدة

دليل الخدمة Dell™ XPS™ L502X

● إزالة غطاء الوحدة

● إعادة تركيب غطاء الوحدة

⚠ تحذير: قبل أن تبدأ العمل بداخل الكمبيوتر، يرجى قراءة معلومات الأمان الواردة مع جهاز الكمبيوتر. لمزيد من المعلومات حول أفضل ممارسات الأمان، انظر Regulatory Compliance Homepage (الصفحة الرئيسية لسياسة الامتثال بالقوانين) على الموقع التالي www.dell.com/regulatory_compliance.

⚠ تنبيه: ينبغي أن يقتصر إجراء الإصلاحات في الكمبيوتر على فني معتمد للخدمة. لا يغطي الضمان أي تلف ناتج عن أعمال صيانة غير معتمدة من قبل Dell™.

⚠ تنبيه: لتجنب تفريغ الشحنات الإلكترونية واستاتيكية، قم ب عزل نفسك أرضياً باستخدام شريط معصم خاص بالعزل الأرضي أو لمس سطح معدني غير مطلي من وقت لآخر (مثل موصل موجود بالكمبيوتر الذي يحوز تلك).

⚠ تنبيه: لتفادي الحاق التلف بالكمبيوتر، لا تستخدم إلا البطارية المصممة خصيصاً لهذا النوع من أجهزة كمبيوتر Dell. لا تستخدم البطاريات المصممة لأجهزة كمبيوتر أخرى غير Dell.

إزالة غطاء الوحدة

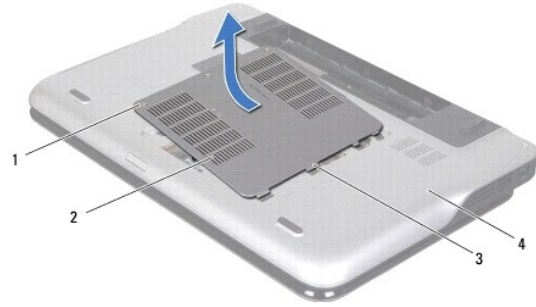
1. اتبع الإرشادات الواردة في [فيل أن تبدأ](#).

2. قم بإزالة البطارية (انظر [إزالة البطارية](#)).

3. قم بإزالة المسامير الثلاثة المثبتة لغطاء الوحدة في غطاء القاعدة.

4. باستخدام أطراف أصابعك، حرر الألسنة الموجودة على غطاء الوحدة من القفحات الموجودة على غطاء القاعدة.

5. ارفع غطاء الوحدة خارج غطاء القاعدة.



1	المسامير (3)	2	غطاء الوحدة
3	الألسنة (4)	4	غطاء القاعدة

إعادة تركيب غطاء الوحدة

⚠ تنبيه: لتفادي الحاق التلف بالكمبيوتر، لا تستخدم إلا البطارية المصممة خصيصاً لهذا النوع من أجهزة كمبيوتر Dell.

1. اتبع الإرشادات الواردة في [فيل أن تبدأ](#).

2. قم بمحاذاة العروات الموجودة في غطاء الوحدة مع القفحات الموجودة في غطاء القاعدة، وقم بوضع غطاء الوحدة في مكانه.

3. اربط المسامير الثلاثة المثبتة لغطاء الوحدة في غطاء القاعدة.

4. أعد وضع البطارية (انظر [استبدال البطارية](#)).

محرك الأقراص الضوئية

دليل الخدمة Dell™ XPS™ L502X

● إزالة محرك الأقراص الضوئية

● إعادة تركيب محرك الأقراص الضوئية

⚠ تحذير: قبل أن تبدأ العمل بداخل الكمبيوتر، يرجى قراءة معلومات الأمان الواردة مع جهاز الكمبيوتر. لمزيد من المعلومات حول أفضل ممارسات الأمان، انظر Regulatory Compliance Homepage (الصفحة الرئيسية لسياسة الالتزام بالقوانين) على الموقع التالي www.dell.com/regulatory_compliance.

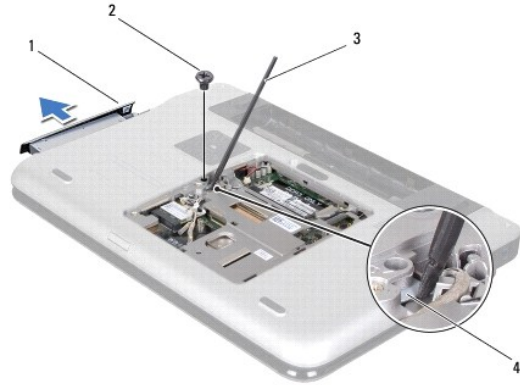
⚠ تنبيه: ينبغي أن يقتصر إجراء الإصلاحات في الكمبيوتر على الفني معتمد للخدمة. لا يغطي الضمان أي تلف ناتج عن أعمال صيانة غير معتمدة من قبل Dell™.

⚠ تنبيه: لتجنب تفريغ الشحنات الإلكترونية، قم بعزل نفسك أرضياً باستخدام شريط معصم خاص بالعزل الأرضي أو لمس سطح معدني غير مطلي من وقت لآخر (مثل موصل موجود بالكمبيوتر الذي يحوزك).

⚠ تنبيه: للمساعدة على منع إتلاف لوحة النظام، قم بفتح البطارية الرئيسية (انظر [إزالة البطارية](#)) قبل التعامل مع الأجزاء الداخلية للكمبيوتر.

إزالة محرك الأقراص الضوئية

1. اتبع الإرشادات الواردة في [فصل أن تبدأ](#).
2. قم بإزالة البطارية (انظر [إزالة البطارية](#)).
3. قم بإزالة غطاء الوحدة (انظر [إزالة غطاء الوحدة](#)).
4. قم بإزالة وحدة الذاكرة (وحدة) (انظر [إزالة وحدة \(وحدة\) الذاكرة](#)).
5. قم بإزالة المسامير اللولبية المثبتة لمحرك الأقراص الضوئية في غطاء القاعدة.
6. باستخدام المخطط البلاستيكي، ادفع دعامة محرك الأقراص الضوئية لإخراج محرك الأقراص الضوئية.
7. حرك محرك الأقراص الضوئية إلى خارج فتحة محرك الأقراص الضوئية.



1	محرك الأقراص الضوئية	2	المسامير
3	مسامير بلاستيكي	4	دعامة محرك الأقراص الضوئية

إعادة تركيب محرك الأقراص الضوئية

1. اتبع الإرشادات الواردة في [فصل أن تبدأ](#).
2. أخرج محرك الأقراص الضوئية الجديد من عبوته.
3. أدخل محرك الأقراص الضوئية في غلبة محرك الأقراص الضوئية حتى يستقر في مكانه بالكامل.

4. أءء وضع المسمر اللولبي المئبء لمحرك الأقراص الضوئية فى عطاء القاعدة.

5. أءء تركيب وءءة (وءءاء) الءاكرة (انظر [إءءءة تركيب وءءة \(وءءاء\) الءاكرة](#)).

6. أءء تركيب عطاء الوءءة (انظر [إءءءة تركيب عطاء الوءءة](#)).

7. أءء وضع البطارية (انظر [اسءءءال البطارية](#)).

△ **ءنبه:** قبل ءشءل الكمبيوتر، أءء تركيب كل المسامير وءأكد من عءم وءوء مسامير مءكوءة داخل الكمبيوتر. ءء يؤءى عءم القيام بذلك إلى إءلاف الكمبيوتر.

[رجوء إلى صفءة المءءوءاء](#)

مجموعة مسند راحة اليد

دليل الخدمة Dell™ XPS™ L502X

إزالة مجموعة مسند راحة اليد

إعادة وضع مجموعة مسند راحة اليد

⚠ تحذير: قبل أن تبدأ العمل بداخل الكمبيوتر، يرجى قراءة معلومات الأمان الواردة مع جهاز الكمبيوتر. لمزيد من المعلومات حول أفضل ممارسات الأمان، انظر Regulatory Compliance Homepage (الصفحة الرئيسية لسياسة الالتزام بالقوانين) على الموقع التالي www.dell.com/regulatory_compliance.

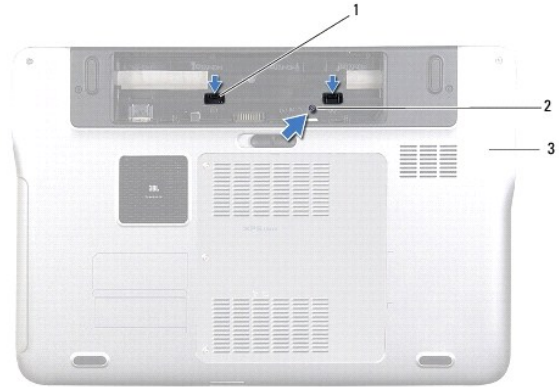
⚠ تنبيه: ينبغي أن يقتصر إجراء الإصلاحات في الكمبيوتر على فني معتمد للخدمة. لا يغطي الضمان أي تلف ناتج عن أعمال صيانة غير معتمدة من قبل Dell™.

⚠ تنبيه: لتجنب تفريغ الشحنات الإلكترونية واستاتيكية، قم بزل نفسك أرضياً باستخدام شريط معصم خاص بالعزل الأرضي أو لمس سطح معدني غير مطلي من وقت لآخر (مثل موصل موجود بالكمبيوتر الذي يحوز تلك).

⚠ تنبيه: للمساعدة على منع إتلاف لوحة النظام، قم بفتح البطارية الرئيسية (انظر إزالة البطارية) قبل التعامل مع الأجزاء الداخلية للكمبيوتر.

إزالة مجموعة مسند راحة اليد

1. اتبع الإرشادات الواردة في [فصل أن تبدأ](#).
2. قم بإزالة البطارية (انظر [إزالة البطارية](#)).
3. قم بإزالة المسمار المثبت لمجموعة مسند راحة اليد في غطاء القاعدة.
4. حرر وانفخ ألصقة مجموعة مسند راحة اليد بعيداً عن غطاء القاعدة.



1	ألصقة مجموعة مسند راحة اليد (2)	2	المسمار
3	غطاء القاعدة		

5. قم بقلب الكمبيوتر وفتح الشاشة لأقصى درجة ممكنة.

6. باستخدام مخطاط بلاستيكي، حرر مجموعة مسند راحة اليد برفق من الغطاء العلوي.



1	المخطط البلاستيكي	2	الغطاء العلوي
3	مجموعة مسند راحة اليد		

△ تنبيه: أفضل مجموعة مسند اليدين من الغطاء العلوي يرفق لتجنب إتلاف مجموعة مسند اليدين.

7. بدون السحب بقوة على مجموعة مسند راحة اليد، ضعها بعيدًا عن الشاشة كما هو موضح في الشكل التوضيحي التالي.
8. ارفع مزايج الموصل واجنب الأسننة السحب لفصل كبل لوحة اللمس وكبل زر التشغيل من موصلات لوحة النظام.
9. ارفع مجموعة مسند راحة اليد بعيدًا عن الجزء العلوي.



1	موصل كبل زر التشغيل	2	موصل كبل لوحة اللمس
3	مجموعة مسند راحة اليد		

إعادة وضع مجموعة مسند راحة اليد

1. اتبع الإرشادات الواردة في [فيل أن تبدأ](#).
 2. ادفع كبل لوحة اللمس وكبل زر التشغيل داخل موصلات لوحة النظام الخاصة بها، واضغط على مزايج الموصل لتثبيت الكبلات.
 3. قم بمحاذاة الأسننة الموجودة في مجموعة مسند راحة اليد مع الفتحات الموجودة في الغطاء العلوي وأدخل مجموعة مسند راحة اليد برفق في مكانها.
 4. قم بإغلاق شاشة العرض وقلب الكمبيوتر.
 5. أعد تركيب المسامير الذي يثبت مجموعة مسند راحة اليد في غطاء القاعدة.
 6. أعد وضع البطارية (انظر [استبدال البطارية](#)).
- △ تنبيه: قبل تشغيل الكمبيوتر، أعد تركيب كل المسامير وتأكد من عدم وجود مسامير مفكوكة داخل الكمبيوتر. قد يؤدي عدم القيام بذلك إلى إتلاف الكمبيوتر.

وحدة المعالج

دليل الخدمة Dell™ XPS™ L502X

[إزالة وحدة المعالج](#)

[إعادة وضع وحدة المعالج](#)

⚠ تحذير: قبل أن تبدأ العمل بداخل الكمبيوتر، يرجى قراءة معلومات الأمان الواردة مع جهاز الكمبيوتر. لمزيد من المعلومات حول أفضل ممارسات الأمان، انظر Regulatory Compliance Homepage (الصفحة الرئيسية لسياسة الالتزام بالقوانين) على الموقع التالي www.dell.com/regulatory_compliance.

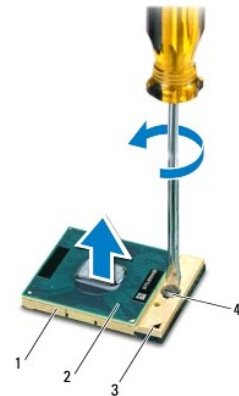
⚠ تنبيه: ينبغي أن يقتصر إجراء الإصلاحات في الكمبيوتر على فني معتمد للخدمة. لا يغطي الضمان أي تلف ناتج عن أعمال صيانة غير معتمدة من قبل Dell™.

⚠ تنبيه: لتجنب تفريغ الشحنت الإلكترونية واستاتيكية، قم بعزل نفسك أرضياً باستخدام شريط معصم خاص بالعزل الأرضي أو لمس سطح معدني غير مطلي من وقت لآخر (مثل موصل موجود بالكمبيوتر الذي يحوز تلك).

⚠ تنبيه: للمساعدة على منع إتلاف لوحة النظام، قم بفتح البطارية الرئيسية (انظر [إزالة البطارية](#)) قبل التعامل مع الأجزاء الداخلية للكمبيوتر.

إزالة وحدة المعالج

1. اتبع الإرشادات الواردة في [فصل أن تبدأ](#).
 2. قم بإزالة البطارية (انظر [إزالة البطارية](#)).
 3. قم بإزالة غطاء الوحدة (انظر [إزالة غطاء الوحدة](#)).
 4. قم بإزالة وحدة (وحدات) الذاكرة (انظر [إزالة وحدة \(وحدات\) الذاكرة](#)).
 5. قم بإزالة مجموعة مسند راحة اليد (انظر [إزالة مجموعة مسند راحة اليد](#)).
 6. قم بإزالة لوحة المفاتيح (انظر [إزالة لوحة المفاتيح](#)).
 7. قم بإزالة مجموعة الشاشة (انظر [إزالة مجموعة الشاشة](#)).
 8. اتبع الإرشادات من [الخطوة 9 إلى الخطوة 14](#) في [إزالة الغطاء العلوي](#).
 9. قم بإزالة المشتت الحراري (انظر [إزالة المشتت الحراري](#)).
- ⚠ تنبيه: لكي تمنع الاتصال المتقطع بين مقبس مسمار كامة مقبس ZIF ووحدة المعالج عند إزالة وحدة المعالج أو إعادة وضعها، اضغط قليلاً على منتصف وحدة المعالج أثناء لف مسمار الكامة.
- ⚠ تنبيه: لتجنب تلف المعالج، أمسك المفك بحيث يكون عمودياً على المعالج أثناء لف مسمار الكامة اللولبي.
01. لكي تفك مقبس ZIF، استخدم مفك ذو نصل عريض، وقم بتدوير مسمار كامة مقبس ZIF عكس اتجاه عقارب الساعة حتى تصل إلى نقطة توقف الكامة.



1	قابس لسهولة الفك	2	وحدة المعالج
3	ركن السن 1	4	مسمار كامة مقبس ZIF

△ تنبيه: لضمان التبريد التام لوحد المعالج، لا تلمس مناطق نقل الحرارة الموجودة على مجموعة تبريد حرارة وحدة المعالج. يمكن أن تتسبب الزيوت الموجودة في بشرتك في الحد من قدرة الوسائد الحرارية على نقل الحرارة.

△ تنبيه: عند إزالة وحدة المعالج، اجذب الوحدة إلى أعلى في خط مستقيم. كن حذرًا كي لا تتسبب في ثني الأسنان الموجودة على وحدة المعالج.

11. ارفع وحدة المعالج من مقبس ZIF.

إعادة وضع وحدة المعالج

✎ ملاحظة: في حالة تركيب وحدة معالج جديد، ستلقى مجموعة تبريد حرارة جديدة، وهي التي ستتضمن لوحة حرارية ملحقًا، أو ستلقى لوحة حرارية جديدة مرفقًا بها المستندات اللازمة لتوضيح عملية التركيب الصحيحة.

1. اتبع الإرشادات الواردة في [قيل أن تبدأ](#).

2. قم بمحاذاة ركن السن 1 في وحدة المعالج مع ركن السن 1 في مقبس ZIF.

✎ ملاحظة: يحتوي ركن السن 1 في وحدة المعالج على مثلث والذي يكون بمحاذاة المثلث الموجود على ركن السن رقم 1 في مقبس ZIF.

3. ضع وحدة المعالج برفق في مقبس ZIF وتأكد من اتخاذها وضعًا صحيحًا.

△ تنبيه: لتجنب تلف وحدة المعالج، أمسك المفك بحيث يكون عموديًا على وحدة المعالج أثناء لف مسمار الكامة اللولبي.

4. قم بربط مقبس ZIF عن طريق تدوير مسمار الكامة اللولبي باتجاه عقارب الساعة لتثبيت وحدة المعالج بلوحة النظام.

5. أعد تركيب المشتت الحراري (انظر [إعادة تركيب المشتت الحراري](#)).

6. اتبع الإرشادات من [الخطوة 8](#) إلى [الخطوة 11](#) في [إعادة وضع الغطاء العلوي](#).

7. أعد تركيب مجموعة الشاشة (انظر [إعادة تركيب مجموعة الشاشة](#)).

8. أعد تركيب لوحة المفاتيح (انظر [إعادة تركيب لوحة المفاتيح](#)).

9. أعد تركيب مجموعة مسند راحة اليد (انظر [إعادة وضع مجموعة مسند راحة اليد](#)).

01. أعد تركيب وحدة (وحدات) الذاكرة (انظر [إعادة تركيب وحدة \(وحدات\) الذاكرة](#)).

11. أعد تركيب غطاء الوحدة (انظر [إعادة تركيب غطاء الوحدة](#)).

21. أعد تركيب البطارية (انظر [استبدال البطارية](#)).

△ تنبيه: قبل تشغيل الكمبيوتر، أعد تركيب كل المسامير وتأكد من عدم وجود مسامير مفكوكة داخل الكمبيوتر. قد يؤدي عدم القيام بذلك إلى إتلاف الكمبيوتر.

[رجوع إلى صفحة المحتويات](#)

لوحة زر التشغيل

دليل الخدمة Dell™ XPS™ L502X

[إزالة لوحة زر التشغيل](#)

[إعادة وضع لوحة زر التشغيل](#)

تحذير: قبل أن تبدأ العمل بداخل الكمبيوتر، يرجى قراءة معلومات الأمان الواردة مع جهاز الكمبيوتر. لمزيد من المعلومات حول أفضل ممارسات الأمان، انظر [Regulatory Compliance Homepage](#) (الصفحة الرئيسية لسياسة الالتزام بالقوانين) على الموقع التالي www.dell.com/regulatory_compliance.

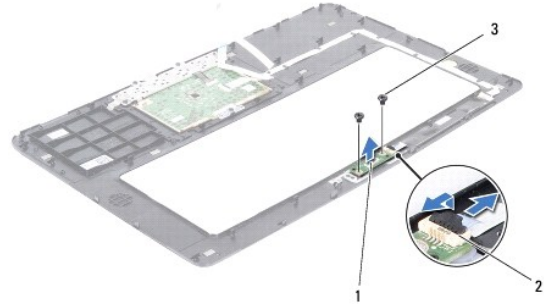
تنبيه: ينبغي أن يقتصر إجراء الإصلاحات في الكمبيوتر على فني معتمد للخدمة. لا يغطي الضمان أي تلف ناتج عن أعمال صيانة غير معتمدة من قبل Dell™.

تنبيه: لتجنب تفريغ الشحنات الإلكترونية واستاتيكية، قم بعزل نفسك أرضياً باستخدام شريط معصم خاص بالعزل الأرضي أو لمس سطح معدني غير مطلي من وقت لآخر (مثل موصل موجود بالكمبيوتر الذي يحوز تلك).

تنبيه: للمساعدة على منع إتلاف لوحة النظام، قم بفتح البطارية الرئيسية (انظر [إزالة البطارية](#)) قبل التعامل مع الأجزاء الداخلية للكمبيوتر.

إزالة لوحة زر التشغيل

1. اتبع الإرشادات الواردة في [فيل أن تبدأ](#).
2. قم بإزالة البطارية (انظر [إزالة البطارية](#)).
3. قم بإزالة مجموعة مسند راحة اليد (انظر [إزالة مجموعة مسند راحة اليد](#)).
4. اقلب مجموعة مسند راحة اليد.
5. ارفع مزلاج الموصل واجذب لسان السحب لفصل كبل زر التشغيل عن لوحة زر التشغيل.
6. قم بإزالة المسامير المثبتين للوحة زر التشغيل في مسند راحة اليد.
7. ارفع لوحة زر التشغيل بعيداً عن مسند راحة البدن.



1	لوحة زر التشغيل	2	موصل كبل زر التشغيل
3	المسامير (2)		

إعادة وضع لوحة زر التشغيل

1. اتبع الإرشادات الواردة في [فيل أن تبدأ](#).
2. ضع لوحة زر التشغيل على مجموعة مسند راحة اليد وأعد تركيب المسامير المثبتين للوحة زر التشغيل بمجموعة مسند راحة اليد.
3. اترك كبل زر التشغيل في الموصل الموجود على لوحة زر التشغيل واضغط على مزلاج الموصل لأسفل لتثبيت كبل زر التشغيل.
4. أعد تركيب مجموعة مسند راحة اليد (انظر [إعادة وضع مجموعة مسند راحة اليد](#)).
5. أعد وضع البطارية (انظر [استبدال البطارية](#)).

⚠ تنبيه: قبل تشغيل الكمبيوتر، أعد تركيب كل المسامير وتأكد من عدم وجود مسامير مفكوكة داخل الكمبيوتر. قد يؤدي عدم القيام بذلك إلى إتلاف الكمبيوتر.

[رجوع إلى صفحة المحتويات](#)

مكبرات الصوت

دليل الخدمة Dell™ XPS™ L502X

[إزالة السماعات](#)

[إعادة تركيب السماعات](#)

تحذير: قبل أن تبدأ العمل بداخل الكمبيوتر، يرجى قراءة معلومات الأمان الواردة مع جهاز الكمبيوتر. لمزيد من المعلومات حول أفضل ممارسات الأمان، انظر [Regulatory Compliance Homepage](#) (الصفحة الرئيسية لسياسة الامتثال بالقوانين) على الموقع التالي www.dell.com/regulatory_compliance.

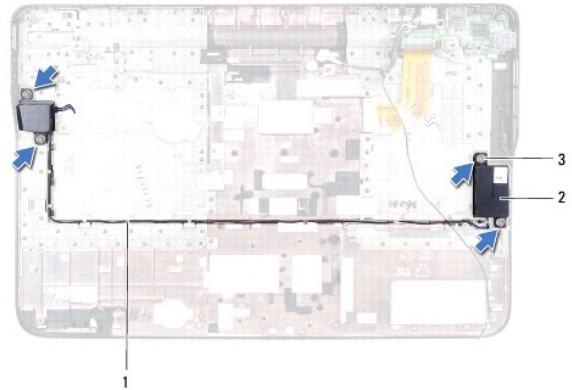
تنبيه: ينبغي أن يقتصر إجراء الإصلاحات في الكمبيوتر على فني معتمد للخدمة. لا يغطي الضمان أي تلف ناتج عن أعمال صيانة غير معتمدة من قبل Dell™.

تنبيه: لتجنب تفريغ الشحنات الإلكترونية، قم بعزل نفسك أرضياً باستخدام شريط معصم خاص بالعزل الأرضي أو لمس سطح معدني غير مطلي من وقت لآخر (مثل موصل موجود بالكمبيوتر الذي يحوز تلك).

تنبيه: للمساعدة على منع إتلاف لوحة النظام، قم بفتح البطارية الرئيسية (انظر [إزالة البطارية](#)) قبل التعامل مع الأجزاء الداخلية للكمبيوتر.

إزالة السماعات

1. اتبع الإرشادات الواردة في [قبل أن تبدأ](#).
2. قم بإزالة لوحة النظام (انظر [إزالة لوحة النظام](#)).
3. لاحظ توجيه كل مكبرات الصوت، وقم بإزالة الكبل من أدلة التوجيه.
4. قم بإزالة المسامير اللولبية الأربعة (مسماران في كل مكر صوت) التي تثبت مكبرات الصوت في الغطاء العلوي.



1	مسار توجيه كل مكبرات الصوت	2	السماعات (2)
3	المسامير (4)		

5. ارفع مكبرات الصوت مع الكبل الخاص بها خارج الغطاء العلوي.

إعادة تركيب السماعات

1. اتبع الإرشادات الواردة في [قبل أن تبدأ](#).
2. قم بتوجيه كل مكبرات الصوت من خلال أدلة التوجيه.
3. قم بمحاذاة فتحات المسامير اللولبية الموجودة في مكبرات الصوت مع فتحات المسامير اللولبية الموجودة في الغطاء العلوي.
4. أعد تركيب المسامير الأربعة (مسماران في كل مكر صوت) التي تثبت مكبرات الصوت في الغطاء العلوي.
5. أعد تركيب لوحة النظام (انظر [إعادة وضع لوحة النظام](#)).

⚠ تنبيه: قبل تشغيل الكمبيوتر، أعد تركيب كل المسامير وتأكد من عدم وجود مسامير مفكوكة داخل الكمبيوتر. قد يؤدي عدم القيام بذلك إلى إتلاف الكمبيوتر.

[رجوع إلى صفحة المحتويات](#)

لوحة النظام

دليل الخدمة Dell™ XPS™ L502X

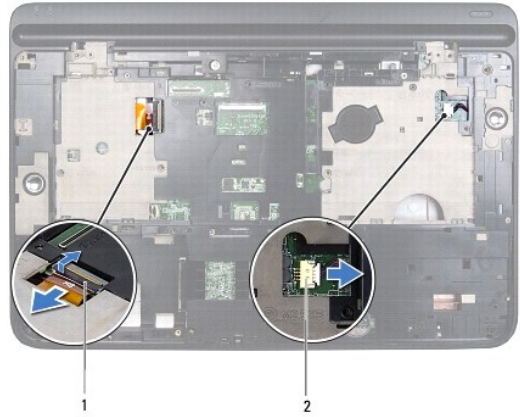
- إزالة لوحة النظام
- إعادة وضع لوحة النظام
- إدخال رمز الخدمة في BIOS

تحذير: قبل أن تبدأ العمل بداخل الكمبيوتر، يرجى قراءة معلومات الأمان الواردة مع جهاز الكمبيوتر. لمزيد من المعلومات حول أفضل ممارسات الأمان، انظر Regulatory Compliance Homepage (الصفحة الرئيسية لسياسة الالتزام بالقوانين) على الموقع التالي www.dell.com/regulatory_compliance.

- تنبيه: ينبغي أن يقتصر إجراء الإصلاحات في الكمبيوتر على فني معتمد للخدمة. لا يغطي الضمان أي تلف ناتج عن أعمال صيانة غير معتمدة من قبل Dell™.
- تنبيه: لتجنب تفريغ الشحنات الإلكترونية، قم بعزل نفسك أرضياً باستخدام شريط معصم خاص بعزل الأرضي أو لمس سطح معدني غير مطلي من وقت لآخر (مثل موصل موجود بالكمبيوتر الذي بجوزتك).
- تنبيه: للمساعدة على منع اتلاف لوحة النظام، قم بترك البطارية الرئيسية (انظر [إزالة البطارية](#)) قبل التعامل مع الأجزاء الداخلية للكمبيوتر.
- تنبيه: احمل المكونات من حوافها، وتجنب ملامسة المسامير وأسطح التلامس.

إزالة لوحة النظام

1. اتبع الإرشادات الواردة في [قبل أن تبدأ](#).
2. قم بإزالة البطارية (انظر [إزالة البطارية](#)).
3. قم بإزالة غطاء الوحدة (انظر [إزالة غطاء الوحدة](#)).
4. قم بإزالة وحدة (وحدات) الذاكرة (انظر [إزالة وحدة \(وحدات\) الذاكرة](#)).
5. قم بإزالة مجموعة مسند راحة اليد (انظر [إزالة مجموعة مسند راحة اليد](#)).
6. قم بإزالة لوحة المفاتيح (انظر [إزالة لوحة المفاتيح](#)).
7. قم بإزالة مجموعة الشاشة (انظر [إزالة مجموعة الشاشة](#)).
8. اتبع الإرشادات من [الخطوة 9 إلى الخطوة 14](#) في [إزالة الغطاء العلوي](#).
9. افصل كبل لوحة USB وكبل مكبر الصوت من الموصلات الموجودة على لوحة النظام.



1	موصل كبل لوحة USB	2	موصل كبل مكبر الصوت
---	-------------------	---	---------------------

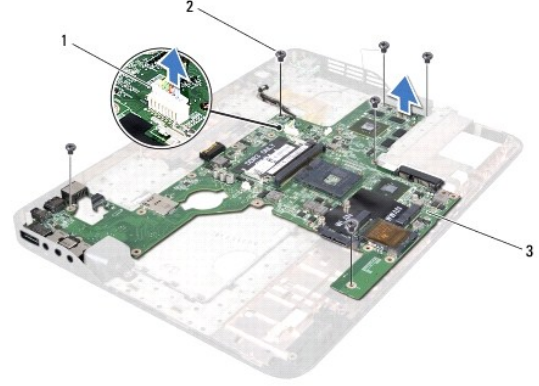
01. اقلب الغطاء العلوي.

11. قم بإزالة المشتت الحراري (انظر [إزالة المشتت الحراري](#)).

21. قم بإزالة وحدة المعالج (انظر إزالة وحدة المعالج).

31. الفصل كبل موصل مهليين التيار المتردد من الموصل الموجود في لوحة النظام.

41. قم بإزالة المسامير الستة المثبتة للوحة النظام في الغطاء العلوي.



1	موصل مهليين التيار المتردد	2	المسامير اللولبية (6)
3	لوحة النظام		

51. أخرج الموصلات الموجودة في لوحة النظام برفق إلى خارج الفتحات الموجودة في الغطاء العلوي، وارفع لوحة النظام خارج الغطاء العلوي.

إعادة وضع لوحة النظام

1. اتبع الإرشادات الواردة في [قيل أن تبدأ](#).

2. قم بمحاذاة الموصلات الموجودة بلوحة النظام مع الفتحات الموجودة في الغطاء العلوي وضع لوحة النظام على الغطاء العلوي.

3. أعد تركيب المسامير الستة المثبتة للوحة النظام في الغطاء العلوي.

4. قم بتوصيل كبل موصل مهليين التيار المتردد بالموصل الموجود في لوحة النظام.

5. أعد تركيب وحدة المعالج (انظر إعادة وضع وحدة المعالج).

6. أعد تركيب المشتت الحراري (انظر إعادة تركيب المشتت الحراري).

7. اقلب الغطاء العلوي وقم بتوصيل كبل لوحة USB وكبل مكبر الصوت بالموصل الموجود في لوحة النظام.

8. اتبع الإرشادات من [الخطوة 8 إلى الخطوة 11](#) في إعادة وضع الغطاء العلوي.

9. أعد تركيب مجموعة الشاشة (انظر إعادة تركيب مجموعة الشاشة).

01. أعد تركيب لوحة المفاتيح (انظر إعادة تركيب لوحة المفاتيح).

11. أعد تركيب مجموعة مسند راحة اليد (انظر إعادة وضع مجموعة مسند راحة اليد).


21. أعد تركيب وحدة (وحدات) الذاكرة (انظر إعادة تركيب وحدة (وحدات) الذاكرة).

31. أعد تركيب غطاء الوحدة (انظر إعادة تركيب غطاء الوحدة).

41. أعد تركيب البطارية (انظر استبدال البطارية).

⚠ تنبيه: قبل تشغيل الكمبيوتر، أعد تركيب كل المسامير وتأكد من عدم وجود مسامير مفكوكة داخل الكمبيوتر. قد يؤدي عدم القيام بذلك إلى إتلاف الكمبيوتر.

51. ابدأ تشغيل الكمبيوتر.

 **ملاحظة:** بعد إعادة تركيب لوحة النظام، أدخل رمز الخدمة الخاص بالكمبيوتر في نظام الإدخال والإخراج الأساسي (BIOS) الخاص بلوحة النظام البديلة.

61. أدخل رقم الصيغة (انظر [إدخال رمز الخدمة في BIOS](#)).

إدخال رمز الخدمة في BIOS

1. تأكد من توصيل مهبط التيار المتردد وتثبيت البطارية الرئيسية بشكل صحيح.
2. ابدأ تشغيل الكمبيوتر.
3. اضغط على <F2> أثناء اختبار التشغيل الذاتي POST للدخول إلى برنامج إعداد النظام.
4. انتقل إلى علامة التبويب الخاصة بالأمان وأدخل رمز الخدمة في الحقل **Set Service Tag** (تعيين رمز الخدمة).

[رجوع إلى صفحة المحتويات](#)

[رجوع إلى صفحة المحتويات](#)

دليل الخدمة Dell™ XPS™ L502X

ملاحظة: تبين الملاحظة المعلومات الهامة التي تساعدك على تحقيق استفادة أفضل من الكمبيوتر.

تنبيه: تشير كلمة "تنبيه" إلى احتمال حدوث تلف بالأجهزة أو فقدان البيانات في حالة عدم اتباع الإرشادات.

تحذير: تشير كلمة "تحذير" إلى احتمال حدوث ضرر بالممتلكات أو تعرض الأشخاص للإصابة أو الموت.

المعلومات الواردة في هذه الوثيقة عرضة للتغيير دون إشعار.
حقوق النشر © لعام 2011 محفوظة لشركة Dell Inc. كافة الحقوق محفوظة.

يُمنع منعاً باتاً إجراء أي نسخ لهذه المواد بأي شكل من الأشكال بدون إذن كتابي من شركة Dell Inc.

العلامات التجارية المستخدمة في هذا النص: Dell™، وDell، وDELL، وXPS™ هي علامات تجارية خاصة بشركة Dell Inc. وMicrosoft® وWindows® وشعار زر بدء تشغيل Windows® هي إيا علامات تجارية، أو علامات تجارية مسجلة خاصة بشركة Microsoft في الولايات المتحدة وأول البلدان الأخرى، وBluetooth® وBluetooth SIG, Inc. - ويتم استخدامها بمقتضى ترخيص من شركة Dell.

قد يتم في هذا المستند أيضاً استخدام علامات تجارية وعلامات تجارية مسجلة أخرى للإشارة إما إلى هيئات لها حق في هذه العلامات أو الأسماء الخاصة بمنتجاتها. تعلن شركة Dell Inc. أنها تستفيد من هذه العلامات والأسماء التجارية بخلاف ما يخصها من أسماء وعلامات.

[رجوع إلى صفحة المحتويات](#)

الغطاء العلوي

دليل الخدمة Dell™ XPS™ L502X

[إزالة الغطاء العلوي](#)

[إعادة وضع الغطاء العلوي](#)

⚠ تحذير: قبل أن تبدأ العمل بداخل الكمبيوتر، يرجى قراءة معلومات الأمان الواردة مع جهاز الكمبيوتر. لمزيد من المعلومات حول أفضل ممارسات الأمان، انظر Regulatory Compliance Homepage (الصفحة الرئيسية لسياسة الالتزام بالقوانين) على الموقع التالي www.dell.com/regulatory_compliance.

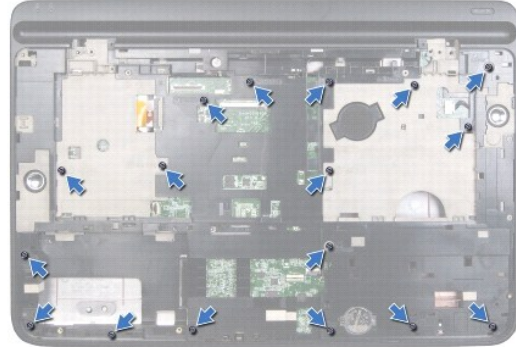
⚠ تنبيه: ينبغي أن يقتصر إجراء الإصلاحات في الكمبيوتر على فني معتمد للخدمة. لا يغطي الضمان أي تلف ناتج عن أعمال صيانة غير معتمدة من قبل Dell™.

⚠ تنبيه: لتجنب تفريغ الشحنت الإلكترونية، قم بزرل نفسك أرضياً باستخدام شريط معصم خاص بالعزل الأرضي أو لمس سطح معدني غير مطلي من وقت لآخر (مثل موصل موجود بالكمبيوتر الذي يحوز تلك).

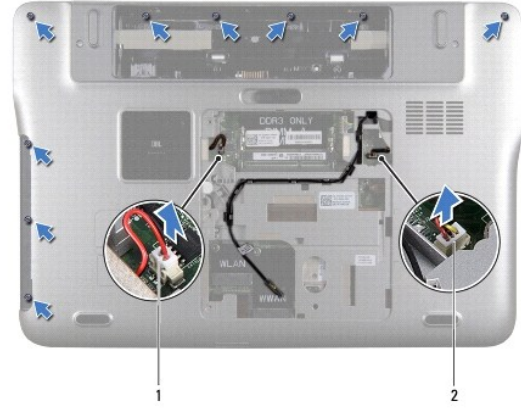
⚠ تنبيه: للمساعدة على منع إتلاف لوحة النظام، قم بفتح البطارية الرئيسية (انظر [إزالة البطارية](#)) قبل التعامل مع الأجزاء الداخلية للكمبيوتر.

إزالة الغطاء العلوي

1. اتبع الإرشادات الواردة في [فيل أن تبدأ](#).
2. اضغط على أي بطاقات مثبتة وأخرجها من قارئ بطاقات الوسائط.
3. قم بإزالة البطارية (انظر [إزالة البطارية](#)).
4. قم بإزالة غطاء الوحدة (انظر [إزالة غطاء الوحدة](#)).
5. قم بإزالة وحدة (وحدات) الذاكرة (انظر [إزالة وحدة \(وحدات\) الذاكرة](#)).
6. قم بإزالة مجموعة مسند راحة اليد (انظر [إزالة مجموعة مسند راحة اليد](#)).
7. قم بإزالة لوحة المفاتيح (انظر [إزالة لوحة المفاتيح](#)).
8. قم بإزالة مجموعة الشاشة (انظر [إزالة مجموعة الشاشة](#)).
9. قم بإزالة المسامير السبعة عشر المثبتة لمجموعة الغطاء العلوي في غطاء القاعدة.



01. قم بقلب الكمبيوتر.
11. افصل كبل المروحة وكبل مضخم الصوت من الموصلات الموجودة على لوحة النظام.
21. قم بإزالة المسامير السبعة المثبتة لمجموعة الغطاء العلوي في غطاء القاعدة.



1	موصل كبل مضخم الصوت	2	موصل كبل المروحة
---	---------------------	---	------------------

31. اقلب الكمبيوتر واستخدم أطراف أصابعك لإخراج مجموعة الغطاء العلوي برفق من غطاء القاعدة.

41. ارفع مجموعة الغطاء العلوي خارج غطاء القاعدة.



1	مجموعة الغطاء العلوي
---	----------------------

51. قم بإزالة المشتت الحراري (انظر [إزالة المشتت الحراري](#)).

61. قم بإزالة لوحة النظام (انظر [إزالة لوحة النظام](#)).

71. قم بإزالة موصل مهبطي التيار المتردد (انظر [إزالة موصل مهبطي التيار المتردد](#)).

81. قم بإزالة لوحة USB (انظر [إزالة لوحة USB](#)).

91. قم بإزالة موصل موالف التليفزيون (انظر [إزالة موصل موالف التليفزيون](#)).

02. قم بإزالة مكبرات الصوت (انظر [إزالة السماعات](#)).

إعادة وضع الغطاء العلوي

1. اتبع الإرشادات الواردة في [قبل أن تبدأ](#).

2. أعد تركيب مكبرات الصوت (انظر [إعادة تركيب السماعات](#)).

3. أعد تركيب موصل موالف التليفزيون (انظر [إعادة تركيب موصل موالف التليفزيون](#)).
 4. أعد تركيب لوحة USB (انظر [استبدال لوحة USB](#)).
 5. أعد توصيل موصل مهيبتي التيار المتردد (انظر [إعادة تركيب موصل مهيبتي التيار المتردد](#)).
 6. أعد تركيب لوحة النظام (انظر [إعادة وضع لوحة النظام](#)).
 7. أعد تركيب المشتت الحراري (انظر [إعادة تركيب المشتت الحراري](#)).
 8. قم بمحاذاة العروات الموجودة في الغطاء العلوي مع الفتحات الموجودة في غطاء القاعدة واضغط على مجموعة الغطاء العلوي إلى داخل غطاء القاعدة.
 9. قم بإزالة المسامير السبعة عشر التي تثبت مجموعة الغطاء العلوي في غطاء القاعدة.
 01. اقلب الكمبيوتر وأعد تركيب المسامير التسعة المثبتة لمجموعة الغطاء العلوي في غطاء القاعدة.
 11. قم بتوصيل كبل المروحة وكبل مضخم الصوت بالموصلات الموجودة على لوحة النظام.
 21. أعد تركيب مجموعة الشاشة (انظر [إعادة تركيب مجموعة الشاشة](#)).
 31. أعد تركيب لوحة المفاتيح (انظر [إعادة تركيب لوحة المفاتيح](#)).
 41. أعد تركيب مجموعة مسند راحة اليد (انظر [إعادة وضع مجموعة مسند راحة اليد](#)).
 51. أعد تركيب وحدة (وحدات) الذاكرة (انظر [إعادة تركيب وحدة \(وحدات\) الذاكرة](#)).
 61. أعد تركيب غطاء الوحدة (انظر [إعادة تركيب غطاء الوحدة](#)).
 71. أعد تركيب أي بطاقة فارغة أو بطاقة مثبتة تقوم بإزالتها من مكان قارئ بطاقات الوسائط.
 81. أعد تركيب البطارية (انظر [استبدال البطارية](#)).
- ⚠ **تنبيه:** قبل تشغيل الكمبيوتر، أعد تركيب كل المسامير وتأكد من عدم وجود مسامير مفكوكة داخل الكمبيوتر. قد يؤدي عدم القيام بذلك إلى إتلاف الكمبيوتر.

موصل موالف التلفزيون

دليل الخدمة Dell™ XPS™ L502X

إزالة موصل موالف التلفزيون

إعادة تركيب موصل موالف التلفزيون

تحذير: قبل أن تبدأ العمل بداخل الكمبيوتر، يرجى قراءة معلومات الأمان الواردة مع جهاز الكمبيوتر. لمزيد من المعلومات حول أفضل ممارسات الأمان، انظر Regulatory Compliance Homepage (الصفحة الرئيسية لسياسة الالتزام بالقوانين) على الموقع التالي www.dell.com/regulatory_compliance.

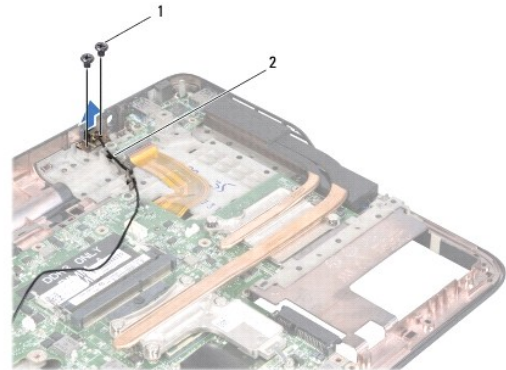
تنبيه: ينبغي أن يقتصر إجراء الإصلاحات في الكمبيوتر على فني معتمد للخدمة. لا يغطي الضمان أي تلف ناتج عن أعمال صيانة غير معتمدة من قبل Dell™.

تنبيه: لتجنب تفريغ الشحنت الإلكترونية، قم بعزل نفسك أرضياً باستخدام شريط معصم خاص بالعزل الأرضي أو لمس سطح معدني غير مطلي من وقت لآخر (مثل موصل موجود بالكمبيوتر الذي يحوز تلك).

تنبيه: للمساعدة على منع إتلاف لوحة النظام، قم بفك البطارية الرئيسية (انظر [إزالة البطارية](#)) قبل التعامل مع الأجزاء الداخلية للكمبيوتر.

إزالة موصل موالف التلفزيون

1. اتبع الإرشادات الواردة في [فصل 1](#) تبدأ.
2. قم بإزالة البطارية (انظر [إزالة البطارية](#)).
3. قم بإزالة غطاء الوحدة (انظر [إزالة غطاء الوحدة](#)).
4. قم بإزالة وحدة (وحدات) الذاكرة (انظر [إزالة وحدة \(وحدات\) الذاكرة](#)).
5. قم بإزالة مجموعة مسند راحة اليد (انظر [إزالة مجموعة مسند راحة اليد](#)).
6. قم بإزالة لوحة المفاتيح (انظر [إزالة لوحة المفاتيح](#)).
7. قم بإزالة مجموعة الشاشة (انظر [إزالة مجموعة الشاشة](#)).
8. اتبع الإرشادات من [الخطوة 9](#) إلى [الخطوة 14](#) في [إزالة الغطاء العلوي](#).
9. قم بإزالة موصل محول التيار المتردد (انظر [إزالة موصل مهبطي التيار المتردد](#)).
01. قم بتسجيل مسار توجيه كبل موصل موالف التلفزيون، وقم بإزالة الكبل من أذلة التوجيه.
11. قم بإزالة المسامير المثبتين لموصل موالف التلفزيون في الغطاء العلوي.



كبل موصل موالف التلفزيون

المسامير (2)

21. ارفع موصل موالف التلفزيون خارج الغطاء العلوي.

إعادة تركيب موصل موالف التلفزيون

1. اتبع الإرشادات الواردة في [فصل 1 أن تبدأ](#).
 2. قم بمحاذاة فتحات المسامير الموجودة في موصل موالف التليفزيون مع فتحات المسامير الموجودة في الغطاء العلوي.
 3. أعد تركيب المسمارين المشتبين لموصل موالف التليفزيون في الغطاء العلوي.
 4. قم بتوجيه كبل موصل موالف التليفزيون خلال أدلة التوجيه.
 5. أعد توصيل موصل مهبطي التيار المتردد (انظر [إعادة تركيب موصل مهبطي التيار المتردد](#)).
 6. اتبع الإرشادات من [الخطوة 8](#) إلى [الخطوة 11](#) في [إعادة وضع الغطاء العلوي](#).
 7. أعد تركيب مجموعة الشاشة (انظر [إعادة تركيب مجموعة الشاشة](#)).
 8. أعد تركيب لوحة المفاتيح (انظر [إعادة تركيب لوحة المفاتيح](#)).
 9. أعد تركيب مجموعة مسند راحة اليد (انظر [إعادة وضع مجموعة مسند راحة اليد](#)).
 01. أعد تركيب وحدة (وحدات) الذاكرة (انظر [إعادة تركيب وحدة \(وحدات\) الذاكرة](#)).
 11. أعد تركيب غطاء الوحدة (انظر [إعادة تركيب غطاء الوحدة](#)).
 21. أعد تركيب البطارية (انظر [استبدال البطارية](#)).
- ⚠ **تنبيه:** قبل تشغيل الكمبيوتر، أعد تركيب كل المسامير وتأكد من عدم وجود مسامير مفكوكة داخل الكمبيوتر. قد يؤدي عدم القيام بذلك إلى إتلاف الكمبيوتر.

[رجوع إلى صفحة المحتويات](#)

مضخم الصوت

دليل الخدمة Dell™ XPS™ L502X

[إزالة مضخم الصوت](#)

[إعادة تركيب مضخم الصوت](#)

⚠ تحذير: قبل أن تبدأ العمل بداخل الكمبيوتر، يرجى قراءة معلومات الأمان الواردة مع جهاز الكمبيوتر. لمزيد من المعلومات حول أفضل ممارسات الأمان، انظر [Regulatory Compliance Homepage](#) (الصفحة الرئيسية لسياسة الالتزام بالقوانين) على الموقع التالي www.dell.com/regulatory_compliance.

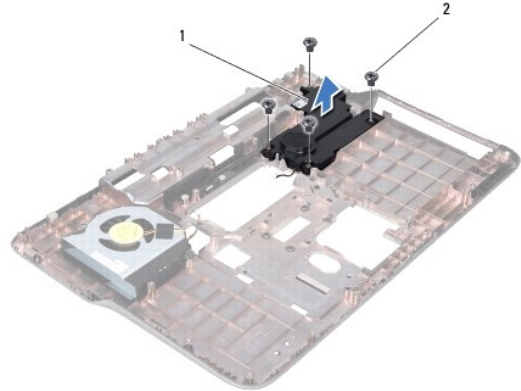
⚠ تنبيه: ينبغي أن يقتصر إجراء الإصلاحات في الكمبيوتر على فني معتمد للخدمة. لا يغطي الضمان أي تلف ناتج عن أعمال صيانة غير معتمدة من قبل Dell™.

⚠ تنبيه: لتجنب تفريغ الشحلات الإلكترونية واستاتيكية، قم بعزل نفسك أرضياً باستخدام شريط معصم خاص بالعزل الأرضي أو لمس سطح معدني غير مطلي من وقت لآخر (مثل موصل موجود بالكمبيوتر الذي يحوزتلك).

⚠ تنبيه: للمساعدة على منع إتلاف لوحة النظام، قم بفتح البطارية الرئيسية (انظر [إزالة البطارية](#)) قبل التعامل مع الأجزاء الداخلية للكمبيوتر.

إزالة مضخم الصوت

1. اتبع الإرشادات الواردة في [فصل أن تبدأ](#).
2. قم بإزالة البطارية (انظر [إزالة البطارية](#)).
3. قم بإزالة غطاء الوحدة (انظر [إزالة غطاء الوحدة](#)).
4. قم بإزالة وحدة (وحدات) الذاكرة (انظر [إزالة وحدة \(وحدات\) الذاكرة](#)).
5. قم بإزالة مجموعة مسند راحة اليد (انظر [إزالة مجموعة مسند راحة اليد](#)).
6. قم بإزالة لوحة المفاتيح (انظر [إزالة لوحة المفاتيح](#)).
7. قم بإزالة مجموعة الشاشة (انظر [إزالة مجموعة الشاشة](#)).
8. اتبع الإرشادات من [الخطوة 9](#) إلى [الخطوة 14](#) في [إزالة الغطاء العلوي](#).
9. قم بفتح المسامير الأربعة التي تثبت مضخم الصوت في غطاء القاعدة.



1	مضخم الصوت	2	المسامير (4)
---	------------	---	--------------

01. ارفع مضخم الصوت لإخراجه من الغطاء العلوي.

إعادة تركيب مضخم الصوت

1. اتبع الإرشادات الواردة في [فصل أن تبدأ](#).

2. ضع مضخم الصوت على غطاء القاعدة.
 3. أعد تركيب المسامير اللولبية الأربعة المثبتة لمضخم الصوت في غطاء القاعدة.
 4. اتبع الإرشادات من [الخطوة 8 إلى الخطوة 11](#) في [إعادة وضع الغطاء العلوي](#).
 5. أعد تركيب مجموعة المثانة (انظر [إعادة تركيب مجموعة المثانة](#)).
 6. أعد تركيب لوحة المفاتيح (انظر [إعادة تركيب لوحة المفاتيح](#)).
 7. أعد تركيب مجموعة مسند راحة اليد (انظر [إعادة وضع مجموعة مسند راحة اليد](#)).
 8. أعد تركيب وحدة (وحدات) الذاكرة (انظر [إعادة تركيب وحدة \(وحدات\) الذاكرة](#)).
 9. أعد تركيب غطاء الوحدة (انظر [إعادة تركيب غطاء الوحدة](#)).
 01. أعد تركيب البطارية (انظر [استبدال البطارية](#)).
- ⚠ **تنبيه:** قبل تشغيل الكمبيوتر، أعد تركيب كل المسامير وتأكد من عدم وجود مسامير مفكوكة داخل الكمبيوتر. قد يؤدي عدم القيام بذلك إلى إتلاف الكمبيوتر.

[رجوع إلى صفحة المحتويات](#)